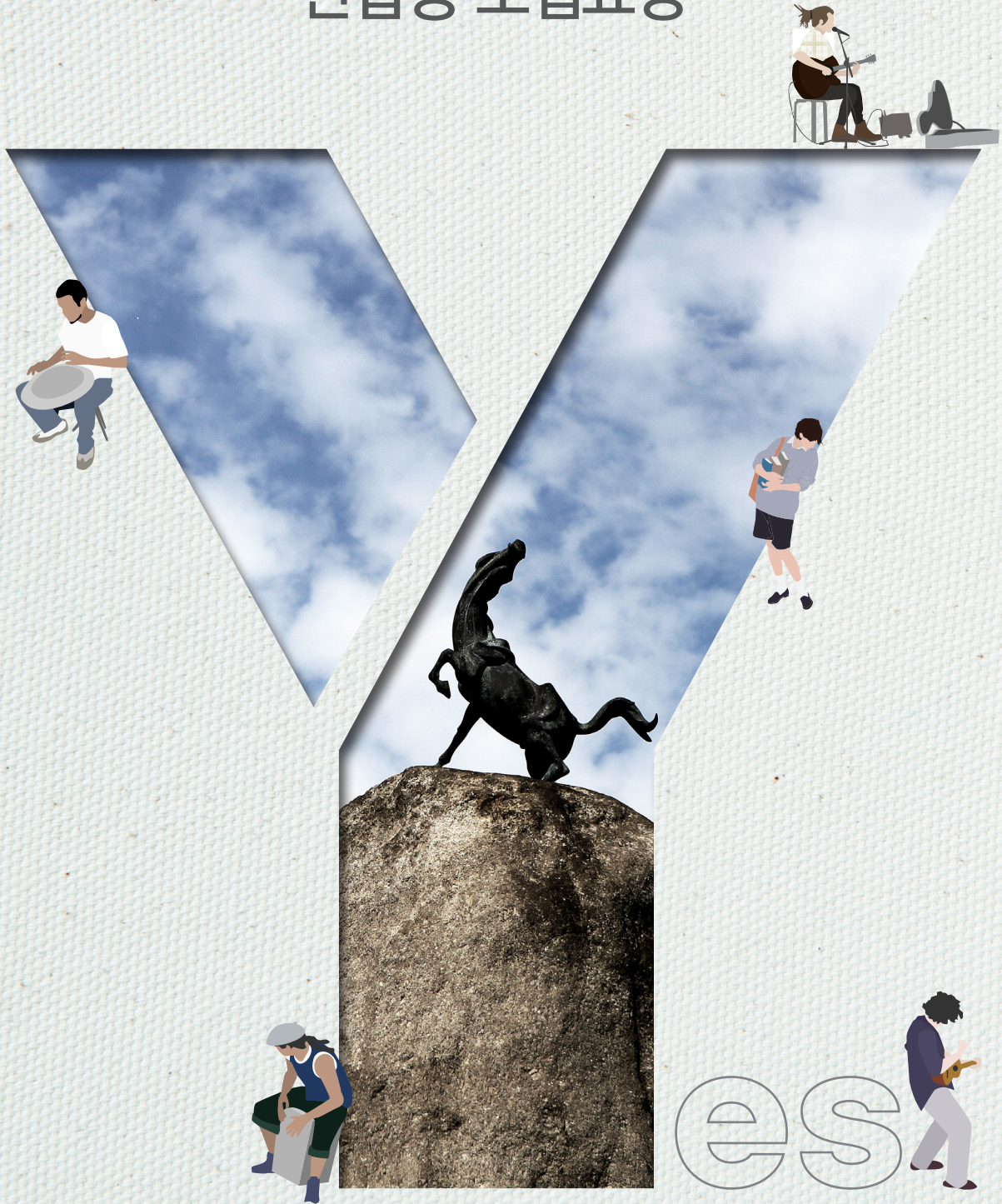


2024학년도 신입생 모집요강

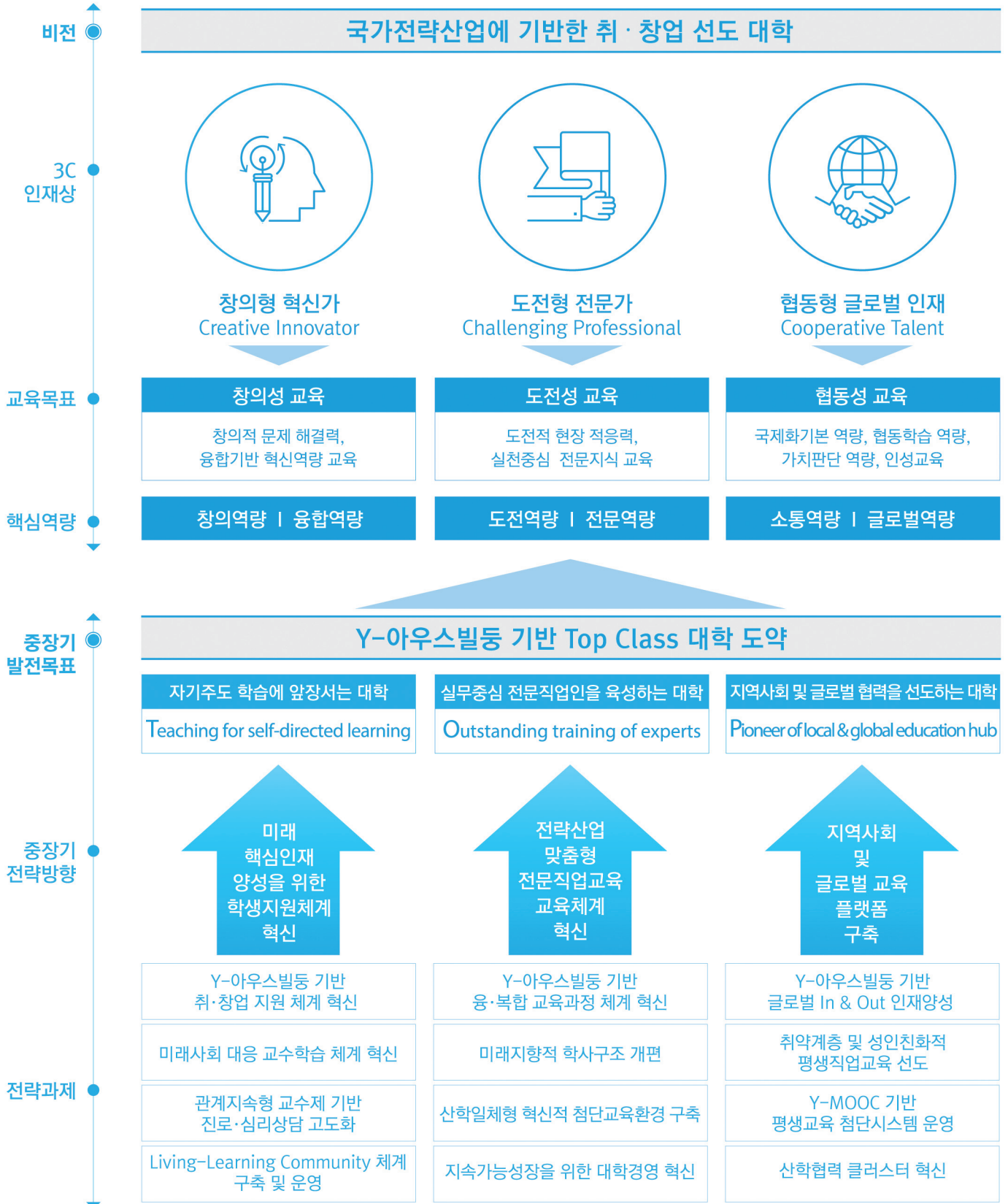


SM그룹 과 함께하는 여주대학교



YEJU INSTITUTE OF TECHNOLOGY
여주대학교

여주대학교 비전 체계도



CONTENTS

미래자동차과	06
토목방재과	07
반도체시스템과	08
국방장비부사관과	09
항공정비과	10
항공통신부사관과	11
무인드론부사관과	12
특전부사관과	13


호텔관광과	14
사회복지상담과	15
아동보육복지과	16
준오헤어스타일과	17
실용음악과	18
방송영상미디어과	19
스포츠·경호과	20
스타일리스트과	21


간호학과	22
물리치료과	23
치위생과	24
안경광학과	25
작업치료과	26
보건의료행정과	27
의료재활과학과	28
건강운동재활과	29
호텔조리베이커리과	30
심리재활치료과	31


전형요약 및 전년도대비 변경 사항	34
1. 학과별/시기별/전형별 모집인원	35
2. 전형일정	36
3. 접수방법 및 전형료	36
4. 지원자격 및 제출서류	37
5. 전형방법	38
6. 면접고사	40
7. 실기고사	40
8. 외국인 전형	40

전년도(2023학년도) 입시결과	42
수험생 유의사항	44
대입전형자료 온라인제공 안내	44
등록포기 및 환불안내	44
장학 안내	45
기숙사 안내	46
통학 안내	47
해병대부사관 학군단(RNTC) 안내	48

전문대학 혁신지원사업 (Ⅰ 유형 : 자율협약형, Ⅲ 유형 : 후진학 선도형) 선정

 고등직업교육평가인증원 인증대학

 간호학 학사학위 프로그램 인증대학 (한국간호교육평가원)

 세계작업치료사연맹 (WFOT) 교육인증대학

 국토교통부 항공종사자 전문교육기관 지정대학 (항공정비사과정)



YEOJU INSTITUTE OF TECHNOLOGY

Y·TECH

보건 및 과학계열 특성화 대학이라는 목표와 의지를 담은
메디텍(MEDITECH), 스마트텍(SMARTTECH), 컬처텍(CULTURETECH) 등
3개의 독자적인 계열입니다.



SMARTTECH

미래자동차과	06
토목방재과	07
반도체시스템과	08
국방장비부사관과	09
항공정비과	10
항공통신부사관과	11
무인드론부사관과	12
특전부사관과	13

CULTURETECH

호텔관광과	14
사회복지상담과	15
아동보육복지과	16
준오헤어스타일과	17
실용음악과	18
방송영상미디어과	19
스포츠·경호과	20
스타일리스트과	21

MEDITECH

간호학과	22
물리치료과	23
치위생과	24
안경광학과	25
작업치료과	26
보건의료행정과	27
의료재활과학과	28
건강운동재활과	29
호텔조리베이커리과	30
심리재활치료과	31

자동차의 장치별 구조와 특성에 대한 지식과 정비기술을 습득하고 설계, 제작, 검사, 정비 및 튜닝 교육을 통해 4차 산업이 요구하는 역량있는 전문 기술인 양성
미래형 자동차 분야에 특화된 자동차 정비 및 서비스 교육을 위한 현장중심의 실무형 실습장을 운영

1. 학과특징

- 한국산업인력공단 국가기술자격시험장(자동차 정비 기능사 및 산업기사)을 운영
- 독일식 직업교육훈련 시스템(아우스빌등)을 국내 최초로 정규과정으로 개설하여 운영
- 해외 자동차 전문 아카데미 프로그램을 운영(벤츠, 포드, BMW, 아우디, 랜드로버, 볼보, 테슬라)하여 취업률 100%를 목표
- 2+2교육과정 구성을 통해 전문학사(자동차과 1, 2학년)이후 취업 또는 전공심화(자동차공학과 3, 4학년)과정을 통해 학사학위 취득 가능

2. 주요 교과목

자동차과(전문학사)

친환경자동차 정비, 자동차 고전압 전기장치 정비, 자율주행시스템 자동차 기관, 새시, 자동차 전기, 카일렉트로닉스, 전자제어회로, 동력전달시스템, 튜닝실무, 자동차정비공학

자동차공학과(공학사[전공심화과정])

차량사고공학, 자동차최적설계, 친환경자동차, 지능형자동차, 자동차하이테크 기초, 차량진단실무, 친환경자동차 파워트레인, 자동차 개발 프로그램

3. 면허 및 자격증

자동차정비, 차체수리, 건설기계 기능사·산업기사·기사 / 그린전동자동차 산업기사·기사 / 기타 기계분야 기능사·산업기사·기사 등 취득

4. 졸업 후 진로

자동차제조사(현대·기아, 르노삼성, 쉐보레, 쌍용 등)취업, 수입자동차(벤츠, BMW, 아우디, 포드, 폭스바겐, 인피니티, 랜드로버, 재규어, 볼보 등) 취업 / 국내·외 보험회사 대물 보상업종 취업 / 국내·외 자동차회사 정비, 부품, 보증, 어드바이저, 리셉션 등 관련업종 취업 / 국내·외 자동차부품 설계 업종 취업 / 자동차튜닝 업종 취업 / 국내·외 자동차 및 기계공학과 유학, 편입 및 대학원 진학

5. 주요 수상내역

- 2006학번 졸업생 : 아태지역 BMW 국제기술경진대회 개최 한국팀으로 참가 우승
- 2004학번 졸업생 : 아우디 서비스 월드 챔피언십 결승전 종합 우승
- 2020년 졸업생 : 아우스빌등 1기 벤츠부문 1등 수상



Department of Civil and Disaster Prevention

토목방재과

국토 건설 및 방재 엔지니어의 양성

인간 삶의 질을 향상시키기 위해 국토를 종합적으로 활용하는 도로, 교량, 철도, 상하수도, 지하철, 터널, 비행장, 댐뿐만 아니라 발전소, 항만, 대규모공업단지, 환경시설 등과 같은 사회기반시설(SOC)을 계획, 설계 및 시공할 수 있으며, 사회전반에 발생하는 각종 재해들(태풍, 홍수, 지진, 산사태, 구조물 파괴, 싱크홀 등)을 미리 대비하고 복구·유지·관리업무에 종사할 수 있는 전문 자격을 가진 엔지니어를 양성하는 학과

1. 학과특징

- 국가 사회기반시설의 건설과 각종 재해들에 대한 대비, 토목구조물의 복구 및 유지관리 등의 업무를 수행할 수 있는 토목 및 방재 전문기술자의 자격을 갖추게 하며, 국가경제의 흥과 낙에 크게 관련 없이 나라의 중요 사회 인프라시스템을 지속적으로 건설, 운영, 관리하는 인력의 지속적인 필요에 따라 전문인력 수요가 매우 높은 학과임
- 특히, 본 학과를 졸업한 학생들은 토목 및 방재관련 지방자치단체 공무원이나 국가 공기업(한국도로공사, 한국수자원공사, 한국철도공사 등)에 지원할 수 있으며, 토목설계 및 시공회사, 방재안전진단연구소, 측량 및 설계회사, 건설품질 및 안전시험연구소 등의 다양한 전문직종으로 진출 가능. 또한 우리나라 토목건설회사의 활발한 국외(동남아시아, 중앙아시아, 남아메리카, 아프리카 등)진출로 해외건설취업 요청의 증가추세를 고려하여 해외 취업 및 졸업생 취업분야의 다양화에 크게 노력하고 있음

2. 주요 교과목

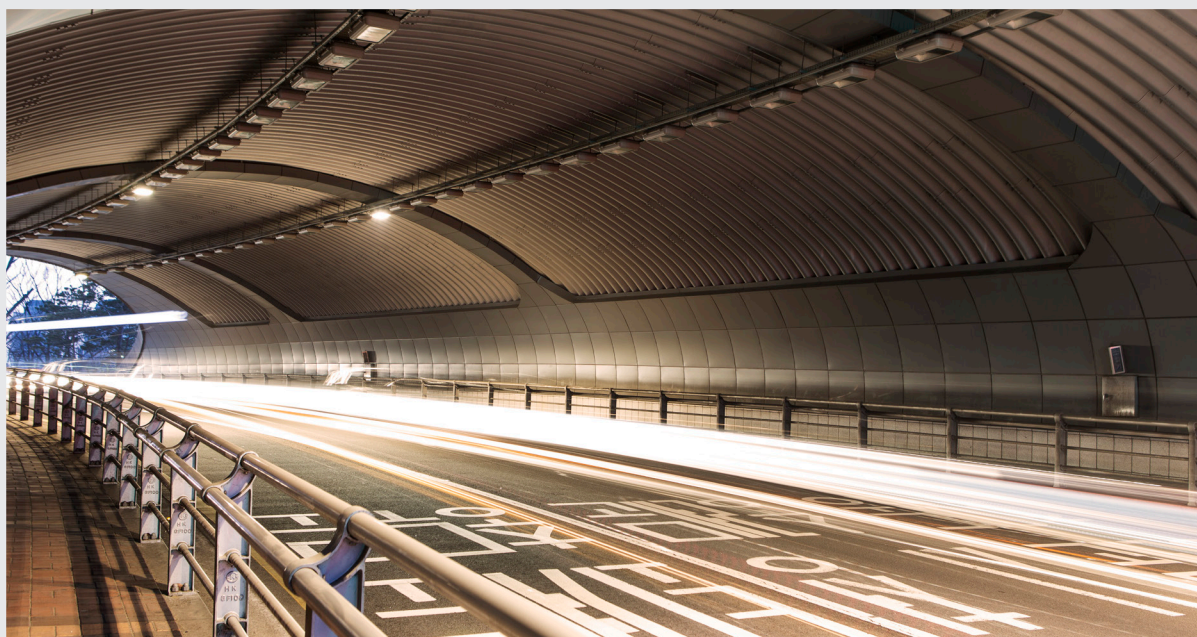
토목구조계획 및 설계/ 구조물 안전진단 및 보수보강/ 철근콘크리트 해석 및 설계/ 철근콘크리트 유지관리/ 지형 정보학/ GIS와 방재/ 건설시공개론/ 건설안전/ 수공설계/ 상하수도 시설/ 토질역학/ 기초공학 및 터널 등

3. 면허 및 자격증

토목산업기사/ 건설안전산업기사/ 산업안전산업기사/ 산업안전보건지도사/ 건설재료시험산업기사/ 측량 및 지형공간정보산업기사/ 수질환경산업기사/ 콘크리트산업기사/방재기사

4. 졸업 후 진로

국가 및 지방 공무원/ 국영건설관련회사(공사)/ 토목설계감리회사/ 토목시공회사/ 환경·방재관련 기관 및 연구소/ 구조물안전진단회사/ 계측관리업체 및 연구소/ 토목품질시험 및 품질관리회사/ 측량 및 지형공간 정보 산업체/ 도로 및 철도시설 산업체/ 전문건설 및 종합건설회사/ 재해영향평가서 작성회사 등



반도체시스템과

4차 산업혁명의 핵심인 첨단 반도체 및 디스플레이 관련
산업에서 필요한 현장 실무중심 인재 양성

참된 인성교육을 바탕으로 4차 산업의 주역인 첨단 반도체/ 디스플레이 산업의 지속성장을 위한 차별화된 교육과정 운영, 산업체 현장실습을 통한 수요자 중심의 교육체제를 운영하여 국가기반 산업발전의 기본이 되는 현장실무능력을 갖춘 기술 인재를 양성하는 학과

1. 학과특징

- 수요자 중심의 탄력적인 교육과정 운영
- 산학협력 강화로 졸업생 취업률 90% 목표
- 참된 인성교육과 현장실습 내실화로 산업체 적응능력을 겸비한 실무중심 교육
- 재학생과 졸업생의 소통 커뮤니티 구축 및 운영

2. 주요 교과목

반도체물리/ 반도체공정기술/ 반도체소자실험/ 반도체조립/ 디스플레이소자 및 공정/ 진공 및 정정기술/ 기초전자공학/ PLC제어실험/ CAD 기초/ CAD 응용/ 디지털공학실습/ 전자회로실습/ 기계공학개론/ 프로그래밍언어

3. 면허 및 자격증

반도체설계산업기사/ 반도체장비유지보수기능사/ 전자회로설계산업기사/ SMT산업기사/ 산업안전산업기사/ 클린룸유지관리자

4. 졸업 후 진로

삼성전자, SK하이닉스, DB하이텍 등 반도체 기업/ 디스플레이, 태양전지, LED 관련 소자제조·장비제조·부품 및 재료 기업/ Applied Material, ASML 등 해외 기업/ 반도체 관련 학과 편입



Department of
Defense Equipment and Noncommissioned Officer

국방장비부사관과

안정된 군인 공무원의 길!
미래가 보장되는 전문기술부사관의 요람 국방장비부사관과

학군 협약으로 육군기계화 부대에서 필요로 하는 전자 및 장갑차 등 중장비 분야 정비기술인력을 양성하는 산실이며, 향후 안정된 직업군인(전문기술부사관, 준위, 군무원 진출)으로 미래가 보장되는 학과

1. 학과특징

- 다수의 군부대와 학·군 협약체결 학과로서 전문기술교육
 - 제7기동군단, 제8군단, 수기사, 제11기보사, 제3기갑여단 등 40여개 부대와 MOU 체결
- 육군기계화학교와 교류 협약으로 현장실습교육 및 협약부대 장비전학 진행 : 하계방학
- 궤도장비 관련 공학의 전문지식, 정비기술 및 군 특수장비 정비기술 인력 양성
- 3, 4학년 과정 개설(전공심화과정 : 2020년)
- 군 장학생 선발 시 재학기간(2학기) 육군 장학금 전액 및 다양한 교내 장학금 지급
- 육군 군장학생 선발 지원 자격 및 가산점 부여
- 해병대 부사관 학군단(RNTC) 후보생 선발 시 군장학금 및 기숙사, 제복 등 제공
- 졸업 후 기술부사관 임관 및 군무원, 기술 준사관 선발 시 유리
- 임관 후 기계화 부대(다수 수도권 배치)근무로 다양한 복지 및 학업지속 여건보장
- 4년제 대학교(청주대학교)와 MOU를 통한 무시험 편입 가능
- 지게차, 굴삭기 조정기능사 획득을 위한 연습장 확보

2. 주요 교과목

- 역량기반 교육과정**
전자·장갑차 정비 / 자동차엔진정비/ 재료역학/ 정보과학기술 등
- 미래변화에 하는 기초능력 배양대응**
e-Test/ 한국사 등
- 군에서 요구하는 실무중심의 전문 인력양성**
궤도장비 정비 및 실무부대 현장실습/ 지게차 운전기능사 및 운행면허 취득 등
- 기타: 면허 및 자격증 취득**
전공 관련 기능사(지게차, 굴삭기, 자동차정비 등)

3. 졸업 후 진로

- 군 간부(장교, 부사관: 육군, 해군, 공군, 해병대) 임관
- 육군 3사관학교 편입/ 청주대 군사학과 MOU 체결로 무시험 편입학
- 전역 후 궤도차량(굴삭기, 지게차 등)관련업체 및 자동차 정비업체(자격증 취득 시) 우선취업
- 최근 졸업생 진출 분야 : 기계화부대(수도권), 자주포병, 기갑, 공병, 광학감시 특기로 복무 육·해·공군 장학생(민간) 부사관 임관, 해병대 RNTC 부사관 임관 육군 3사관학교 입교/임관, 청주대학교 편입



Department of
Aeronautical
Maintenance

항공정비과

미래 신기술의 핵심 집합 산업 항공산업!!!
수도권 최초 국토교통부 지정 항공정비사 면허 취득 전문대학!!!
여객기, 전투기, 헬리콥터, 무인항공기 동시교육!!!
항공정비사 면허 취득으로
여객기 정비사 및 육해공군 항공정비부서관,군무원 가산점 획득 유리하게 진출!!!
최고의 선택 항공정비전문가 진출보장 여주대학교 항공정비과!!!
2023년 전국최초 항공산업기사(과정평가형) 100% 전원 합격

수도권 유일의 항공정비사 면허를 취득할 수 있는 국토교통부 지정 전문대학으로서
항공정비전문자격증 (과정형 항공산업기사→정비사면허)을 단계화 취득할 수 있도록 맞춤형 집중교육을 실시하고
전투기-여객기- 헬리콥터-무인항공기의 전항공기 기종에 대한 폭넓은 교육체제를 운영하여 졸업후 여객기 정비사는 물론
육·해·공군 항공정비 부서관, 항공정비 군무원, 경찰항공, 소방항공, 산리청등 공공기관 항공정비사로 유리하게 진출할 수 있는
항공정비전문인재 양성
또한 항공교육기술훈을 운영하여 항공정비사 면허 취득 책임교육을 실시하고 군간부 진출 관련 교과목을 편성 교육하여
군항공정비 부서관 진출시 최대 가산점을 획득하여 유리하게 진출할 수 있으며 항공정비학사학위 취득을 위한 항공정비공학사
과정 운영과 4년제 및 3사관학교 편입반을 운영하여 항공정비전문가로 진로를 확대할 수 있는 최상의 여건을 제공

1.학과특징

- 수도권 유일의 국토교통부 지정 항공정비사 면허 취득 전문대학
 - 수도권 전문대학중 최초 국토교통부 항공정비사 면허취득 전문교육기관 지정
 - 산업인력공단 인증 과정형 항공산업기사 운영으로 산업기사자격증 기본 취득
 - 과정형 항공산업기사→정비사 면허 취득 단계화 교육체계 운영
 - ※ 2023년 전국최초 항공산업기사(과정평가형) 100% 전원 합격
- 항공기술교육원 운영으로 항공정비사 면허취득 책임 교육
 - 개인별 수준 맞춤형 교육 및 보충교육으로 면허 취득 할때까지 교육 지원
- 고정의(전투기,여객기)·회전의(헬리콥터), 무인항공기 동시교육 교육과정 운영
 - 여객기 정비사, 육해공군 항공정비 부서관, 항공정비 군무원, 경찰항공, 소방항공, 산림항공 본부등 다양한 항공분야 진출
- 육·해·공군, 해병대 항공정비부서관 진출을 대비한 맞춤형 교과편성 교육
 - 군관련과목 편성으로 가산점 획득하여 유리하게 진출
 - ※ 군 부서관 장학생으로 합격시 졸업과 동시 장학금(평균700~1500만원)지급
- 학·군 협약 대학으로 항공정비 실무 연계한 전문화 교육
 - 공군본부, 항공작전사령부, 육군항공학교, 공군8전투 비행단, 산림항공본부 등
- 항공정비공학사과정 운영 및 3사관학교, 4년제 편입을 위한 특별반 편성 운영
 - 3사관학교 다수 진출 및 4년제 대학교(청주대학교 등)와 MOU를 통한 무시험 편입
- 개인수준 반영한 맞춤형 단계별 완성 교육시스템 운영
 - 인문계고 출신을 위한 보충교육 및 방학 이용 집중 수준향상 교육반 운영
- 항공기 정비,제작 및 창업등아리, 항공정비경연대회 참가등 폭넓은 경험과 다양한 특화 활동 시행

2.주요 교과목

- 국토교통부 항공정비사 면허, 과정형 항공산업기사 취득 과목 및 군간부 진출 연계 교육과정 운영
- 항공역학/ 항공기체/ 항공발동기/ 항공장비/ 항공법규/ 항공전자전자계기/ 항공정비일반/ 헬리콥터정비/ 무인항공기운용/ 항공재료역학/ 항공기체정비실습/ 항공왕복엔진정비실습/ 항공가스터빈엔진정비실습/ 항공기정비관리 및 인적요소/ 캡스톤디자인/ 항공영어/ 군부서관과목(필기, 체력, 면접)/ 군 관련 공통 및 항공정비 과정형 평가 요구과목

3.면허 및 자격증

항공정비사 면허/항공산업기사/ 항공정비기능사(기체,기관장비)/ 비파괴검사 관련 산업기사/ 정보통신산업기사/ 군부서관지원 가산점 부여 자격증(전산, 한자, 영어, 한국어 등)

4.졸업 후 진로

민간항공 여객기 정비사/ 육·해·공군·해병대 항공정비 부서관 및 군무원/항공기운용 개발업체(대한항공, 아시아나 항공, 기타 민간항공사, KAI, 알에이지 포커스 등)/ 항공기 제작 및 부품개발 조립업체/ 항공기기관(엔진) 제작 및 시운전 업체/ 무인항공운용 제작 업체/ 항공레저관광업체/ 비파괴 검사 또는 품질 검사 관련 업체/ 3사관학교 및 4년제 대학 항공관련 학과(설계, 연구, 조종) 편입/ 학사학위 항공정비공학과 4학년으로 무시험 진학 등

5.항공정비전문가 완성 단계

- 1 단계 : 여주대학교 항공정비과 졸업
(항공정비사면허 및 항공산업기사 취득,군진출가산점획득)
- 2 단계 : 민간항공사 군항공정비부서관 및 항공운영업체 진출 (군복무해결+경력)
- 3 단계 : 민간항공사·항공산업체 및 군항공정비부서관 장기복무 또는 항공정비 전문가로 활동



Department of
Aeronautical and Communications Noncommissioned Officer

항공통신부사관과

4차산업혁명 기술인 소프트웨어·코딩과 부사관 동시교육
(공군 통신병과로 다수 진출)

4차산업혁명 시대에 핵심기술인 소프트웨어·코딩 기술을 동시에 배울 수 있는 학과로 전문가를 양성
정보처리산업기사 자격증을 중심으로 이론과 실습을 학습하고, 부사관 필기시험, 체력 및 면접 대비 교육을 통해
육·해·공군의 통신 특기 부사관으로 임관하여 안정된 국가 공무원이 되는 학과
또한 개인 적성에 따라 민간 ICT 업체로 진출하는 학과

1. 학과특징

공군 전문기술직 공무원 높은 합격
육군/해군 통신 기술직 공무원 높은 합격
IT회사 취업에 군 경력 연계 가능
여학생 선발과 여군 간부 선발이 많음

공군사관학교와 육군정보통신학교의 학습교류 협약으로 학기 중 현장학습 시행
최신기술 교육지원과 항공정비 및 ICT 관련업체 현장실습 시행
항공전자시뮬레이터, VR/AR, 사물인터넷 실습장비 완비 및 실습
공군-육군-해군의 IT 부사관 진출위한 맞춤형 교육
IT 전문가에 의한 1:1 교육 및 자격증 취득
IT 신기술(가상현실, IoT등)교육으로 융합 기술전문가 교육 병행
군의 장학생 선발 교육반 운영, 선발자 2개 학기 재학기간 장학금 지급
IT업체, 방위산업체와 MOU 및 현장실습 시행
해병대 RNTC 입단 및 졸업과 동시임관(RNTC 지원자 중 선발자에 해당)
VR AR 메타버스 컨텐츠 제작 등 특화 활동

2. 주요 교과목

정보처리/전송통신/VR개론/항공우주공학개론/군사영어/국방체육/군간부
필기평가

3. 면허 및 자격증

정보처리산업기사/항공무선통신사/토익/무도/한자 등 자격증

4. 졸업 후 진로

공군 통신계열 부사관/육군의 정보통신 부사관/해군 및 해병대의 정보통신 부사
관/민간 ICT업체/정보통신 방위산업체/3사관학교, 협약대학 편입 및 장교 진출

5. 학과 주관 특화 프로그램

정보처리 기능사/산업기사 자격증

ICT 관련 교과목으로 군 부사관 통신병과 지원시 유리한 자격증으로 최근에는 공군 통신병과 지원시 유용하게 사용 됨

VR 및 메타버스 교양 교과목 개설

항공전자통신과에서는 학습동기 유발을 위해 융합 교과목으로 최근 신기술인 VR/AR과 드론을 접하고 융합하는 기술을 학습하고, 동아리 형태로도 진행하고 있음

드론 코딩 과정 개설

최근 항공 및 드론에 관심이 많은 학생들에게 드론과 프로그래밍을 접할 수 있는 기회를 제공하고 있고, 동아리 형태로도 진행하고 있음



Department of
Unmanned Drone Noncommissioned Officer

무인드론부사관과

무인항공기는 시대적 요구
항공운송교통의 혁명 드론자가용, 드론택시 우리가 잡는다!!!
무인항공(드론) 전문가는 무인드론부사관과

군사학부 소속으로 무인항공기 및 멀티콥터(드론)운용을 위한 이론 및 실기교육과 정보통신기술(ICT)을 활용한 무인항공기기술개발, 무인항공기정비 실무분야의 전문지식을 습득하고, 학교내 설치된 무인항공교육원과 연계하여 국토부 무인항공조종 자격증을 취득한 후 육 해 공군 무인기 운용 군 간부 및 육군 드론봇 전투단 간부로 진출하거나 무인기 및 드론 개발운용 민간업체에 취업

1.학과특징

- 무인항공기조종자격증 취득으로 무인멀티콥터(드론) 운용 군 간부로 진출
★ 선발 최종 합격자 임관과 동시에 UAV드론부사관 장기복무 임명
- 실무와 현장경험이 풍부한 전문가로 편성된 교수진에 의해 무인항공기 운용, 무인멀티콥터(드론) 제작 및 정비교육
- 전용실습실에서 무인항공기(드론) 운용과 항공정보통신기술(ICT)를 적용한 기술개발 교육
- 민간군 드론운용 업체와 MOU를 통한 재학 중 위탁교육 및 현장실무실습
- 청주대학교 무인항공기학과 교육과정 연계 협약을 통한 4년제 편입
- 조기취업제도운용으로 무인항공기(드론) 운용업체 선취업 기회 제공

2.주요 교과목

전공과목

드론비행실습/ 무인항공기 지상운용/ 무인항공기운용실습/ 무인항공기팀운용/ 드론회로 및 기초/ 무인항공기살포운용/ 항공기체역학 등 16개 교과목

군 교과목

정보과학기술/ 직업군인론 등 11개 교과목

3.면허 및 자격증

초경량비행장치(무인멀티콥터 1종)조종 자격증, 비행조종 교관자격증, 드론정비사 1, 2급, 드론영상촬영 편집, 드론측구지도사 자격증, 3D맵핑 1, 2급 자격증 등 전공자격증

기타 전산(e-test), 한자, 무도, 한국어 등

4.졸업 후 진로

육군 드론봇전투단, 육·해·공군 무인항공운용 부사관 등 군 간부 진출과 드론 운용 경찰, 산림청, 소방 등 공무원으로 진출이 가능하며, 상업용 드론 운용 산업체 취업, 드론 기술개발 및 제작 업체 취업, 드론 교육기관 교관 요원, 4년제 항공 관련학과 및 3사관학교 편입

5.무인항공(드론)분야 전망과 비전

- 육군 드론봇 전투단 창설 이후 국방부 예비 드론작전사령부 창설 예정(2023. 10월)으로 드론운용 확대로 군 간부 모집 증가 예상
- 무인항공(드론)전문가로 조기 사회 군 간부 진출로 안정된 전문 직업인으로 활동
- 국가가 추구하는 4차 산업혁명의 핵심분야로 국가주도 성장산업



Department of
Special Noncommissioned Officers

특전부사관과

꿈과 비전을 가지고 도전을 원하는 자
여주대학교 특전부사관과로 오라!

2013년 개설되어 특전사에서 오랜 기간 근무한 교수진에 의해서 체계적인 교육 및 훈육으로 높은 특전부사관 및 육군 부사관 합격률을 유지하고 있으며, 교육방향은 올바른 인성함양, 강인한 체력향상, 강한 정신력배양, 부사관에게 요구되는 군사전문 지식을 구비한 국가와 군의 전문 인력 양성 학과

1. 학과특징

- 관계지속형 지도교수 운영으로 밀착 교육 및 훈육
- 특전사, 육·해·공군, 해병대 부사관에 높은 합격률 유지
- 육군과 협약으로 입학생 전원 기숙사 생활 및 특전부사관, 육군부사관 지원 시 가산점 받음
- 특수전사령부, 제3공수특전여단, 제13특수임무여단, 특수전학교와 협약 및 현장실습
- 청주대학교(4년제대학) 군사학과에 무시험 편입(MOU 체결) 가능
- 3사관학교 편입을 위한 준비반 동아리 운영(3사관학교 졸업 시 육군소위 임관)
- 각종 자격증 취득(부사관 시험 볼 때 가산점 획득 가능)
- 군 장학생(가산복무 지원금)에 합격하면 1년 학자금 지급(약 700 여만원)

2. 주요 교과목

교양분야

생활영어/ 전산학/ 직업군인론/ 대인관계능력/ 세종리더십/ 진로설계와 직업 등

전공분야

체육/ 군간부 필기평가/ 태권도/ 특공무술/ 국가안보/ 한국어/ 한국전쟁사/ 군사지리기상/ 특수작전개론/ 특수작전 실무/ 군사영어/ 국가안보론/ 자료해석/ 언어논리/ 북한학/ 리더십/ 군대윤리/ 상담심리학 등

3. 면허 및 자격증

무도: 태권도(1·2·3단)/ 특공무술(1·2·3·4단)/ 합기도(1·2·3단)
전산: E-test/ 컴퓨터 활용능력 등
기타: 한국어 능력 검정시험/ 군 전문상담사/ 인성지도사 등

4. 졸업 후 진로

- 특전사, 육·해·공군, 해병대 부사관 임관(별정직 9급 공무원 신분 및 대우(하사))
- 육군3사관학교 편입 / 청주대 군사학과 MOU 체결로 무시험 편입학 가능
- 군 33년 이상 복무 시: 훈장 및 연금 혜택(300만원 이상)
- 전역 후 경찰, 소방공무원, 국정원, 경호실, 경호 및 레저업체 등 우선 취업



관광에 필요한 이동수단(항공), 쉬 수 있는 곳(호텔, 콘도 등), 먹는 곳(외식업), 즐기는 곳(리조트) 등을 포함한 다양한 서비스(여행사, 면세점, 카지노 등) 산업현장에서 필요로 하는 우수한 전문인재를 양성하는 학과. 특히 산업인력공단 지원을 받은 해외취업 프로그램을 통해(해외호텔 취업을 중점적으로 지원) 많은 졸업생들이 해외 특급호텔로 진출

1. 학과특징

- 01 NCS를 기반으로 한 직업기초교양 및 전공교육을 통해 취업에 대한 동기 부여와 직무 적응력을 향상
- 02 해외취업 프로그램(K-MOVE 사업)을 실시하여 장학금으로 해외연수를 받고 싱가포르 특급호텔에 취업하는 등 각종 혜택과 기회를 제공
- 03 교육부 인증 전공심화과정 개설로 4년제 학사학위 취득 가능

2. 학과교육목표

인성중심 교육

인성중심의 교육을 통해 평생직장을 찾을 수 있는 인재양성

현장중심형 인재

국가직무능력 표준(NCS)을 기반으로 한 교육과정의 개발과 운영을 통한 현장중심형 인재양성

글로벌 인재

글로벌 교육을 통한 국제화 인재양성

3. 주요 교과목

호텔서비스사

객실예약실무/ 연회예약상담/ 컨벤션기획실무/ 객실현관실무/ 하우스키핑/ 호텔프런트서비스/ 바리스타실무/ 와인테이스팅/ 호텔레스토랑서비스/ 호텔경영관리/ 호텔인사관리/ 리조트의 이해

여행사무원

여행자원개발실무/ 여행상품개발실무/ 항공예약실무

외국어

호텔실무영어/ 관광실무영어/ 호텔프런트서비스영어/ 관광영어 Pbl/ 호텔실무중국어

직업기초교양

의사소통능력/ 대인관계능력

서비스 공통 및 컴퓨터

이미지 메이킹/ 글로벌서비스 매너/ 고객센터 서비스 실무/ 현장실습/ 호텔정보처리

4. 면허 및 자격증

호텔서비스사/ 커피 바리스타/ 와인 소믈리에/ 조주기능사/ SMAT(서비스경영능력테스트)/ 항공예약발권 사무원 3급(TOPAS 항공예약 자격증)/ HSK(중국어능력시험)/ TOEIC/ 응급처치

5. 졸업 후 진로

국내호텔

조선호텔/ 엠버서더호텔/ 라마다르네상스호텔/ 캔싱턴호텔(제주)/ 신라호텔/ 워커히호텔/ 롯데호텔/ 그랜드워커히호텔/ 비스타워커히서울/ 인터컨티넨탈호텔/ 그랜드하얏트/ 파크하얏트/ 힐튼호텔 등

해외호텔

밀레니엄그룹.CITY호텔/ Singapore Pte. 밀레니엄롭튼호텔/ Hotel Royal/ Fullerton Hotel/ One Farrer Hotel Spa/ One15 Marina/ Hotel Grand Chancellor/ Swissotel Merchat court 등

리조트

대명리조트/ 윌리힐리조트/ 하이원리조트/ 스카이벨리CC/ 해슬리나인브릿지CC/ 탑스텐호텔&리조트/ 곤지암리조트/ 신라CC/ 오크밸리 리조트

항공

항공사/ 항공보안/ 면세점 등

외식업체



Department of
Social Welfare Counseling

사회복지상담과

인간 사랑을 실천하는 복지공동체

복지국가 진입과 함께 날로 중요해지는 사람과의 관계 향상을 위해 사회복지실천기술과 상담을 기반으로 인간관계와 다양한 사회복지적 문제를 해결하는 전문가를 양성하는 학과
전공심화과정 진학을 통해 4년제 학사학위 취득이 가능
지난 20년간 지역사회(여주, 이천, 양평, 광주 등)의 복지관과 생활시설에 많은 사회복지사를 배출하였으며, 선배들이 사회복지전담공무원으로 활약해 오며 사회복지사, 청소년지도사, 요양보호사, 청소년상담사, 건강가정사 등 5개 국가자격증을 취득하여 다양한 사회복지 분야에서 인간사랑을 실천하고, 복지공동체 실현에 앞장서는 현장실무형 복지인을 양성하는 학과

1. 학과특징

- 국가자격증 취득 : 사회복지사 2급, 청소년지도사 3급
- 현장 중심 교육을 위해 산학협동기관과 사회봉사-현장실습-취업 연계 프로그램 운영(사회봉사, 프로그램 공동 개발, 사례관리 인턴제 운영 등)
- 학사학위 전공심화과정(4년제) 운영을 통해 직무역량 향상(사회복지사 1급, 청소년지도사 2급, 청소년상담사 3급 응시, 건강가정사 자격 취득)
- 전공심화과정 졸업 후 연계 대학원 진학(단국대, 성신여대 40~50% 학비 감면 혜택)

2. 교육과정

- 전문학사과정(3년제) 교육과정 + 학사학위 전공심화과정(1년제)
- 사회복지 교육과정, 상담 교육과정, 청소년 교육과정을 포괄하는 직무중심의 교육과정
- 사회봉사, 현장실습, 취업이 이어지는 현장중심의 실무능력을 중시하는 교육과정

3. 주요 교과목

사회복지 실천분야

사회복지학개론/ 인간행동과 사회환경/ 사회복지실천론/ 사회복지실천기술론/ 지역사회복지론/ 사회복지조사론/ 사회복지정책론/ 사회복지행정론/ 사회복지법제와실천/ 사회복지현장실습/ 아동복지론/ 가족복지론/ 노인복지론/ 장애인복지론/ 프로그램개발과평가/ 사회복지윤리와철학/ 사례관리론

청소년 상담 및 지도사 분야

상담심리학/ 발달심리/ 정신건강론/ 집단상담의기초/ 가족상담과치료/ 청소년문화/ 청소년활동/ 청소년지도방법론/ 청소년심리상담/ 청소년육성제도론/ 청소년문제와보호/ 청소년프로그램개발과평가

4. 면허 및 자격증

3년제 전문학사과정

졸업과 함께 취득하는 교과이수 자격증 : 사회복지사 2급(보건복지부)
졸업 후 응시 : 요양보호사(보건복지부)/ 청소년지도사 3급(여성가족부)

1년제 학사학위 전공심화과정(학사학위 취득)

졸업과 함께 취득하는 교과이수 자격증 : 건강가정사(여성가족부)
졸업 후 응시 : 사회복지사 1급(보건복지부)/ 청소년상담사 3급(보건복지부)/ 청소년지도사 2급(여성가족부)

국가자격시험 응시 지원 프로그램 운영

국가자격시험 합격률 향상을 위한 시험준비반, 학습동아리, 특강, 개인별 시험 컨설팅 등 국가자격시험 응시 지원 프로그램 운영

각종 민간자격증/국가공인 및 등록 자격 : 별도교육 이수 후 자격취득

워드프로세서·엑셀 국가공인자격증/레크리에이션지도사/풍선아트/종이접기/동화구연 지도사

5. 졸업 후 진로

사회복지전담공무원 및 전담요원

시청, 읍면동 행정복지센터

사회복지시설

이용시설(종합복지관, 장애인·노인복지관, 아동복지관, 지역아동센터 등)/ 생활시설(장애인·노인·아동 거주시설, 노인요양원 등)

상담관련기관

정신건강복지센터/ 건강가정·다문화가족지원센터/ 청소년상담복지센터/ 가족상담센터/ 가정·성폭력상담소/ 드림스타트/ 사회서비스(바우처)기관 등

청소년 시설

청소년수련시설(청소년수련관, 청소년수련원, 청소년문화의집 등)/ 청소년활동 동시실/ 청소년보호시설(청소년 쉼터)/ 청소년복지시설/ 청소년이용시설 등



아동보육복지과

미래 세계를 설계하고 실현하는 아동 교육 상담
Always with My Dream & Our Future!

- 1998년 학과가 개설된 이후 20년 이상 영유아의 전인적 발달에 기여하는 전문성과 인성을 갖춘 유치원 및 어린이집 교사를 양성해 왔으며 높은 취업률을 보장하는 3년제 학과
- 2018학년도부터 전공심화과정을 운영하여 4년제 학사학위 취득이 가능
- 서울·경기지역에서 보육교사 자격과 장애영유아를 위한 보육교사 자격의 취득이 가능
- 교육부 교원양성기관 평가 2회 연속 최우수등급(A등급) 4학년 전공심화 과정 최우수등급(A등급)선정

1. 학과특징

- 보육교사 2급, 장애유아를 위한 보육교사(전원), 유치원교사 2급(상위10%)의 자격취득을 통한 높은 취업률 보장
- 다수의 졸업생들이 국공립어린이집에 취업함으로써 준(準)공무원의 직업안정성 보장
- 2025년 유보통합(유치원·어린이집 통합) 완성으로 취업영역 확대
- 서울·경기 지역의 영유아를 위한 보육 및 장애영유아를 위한 보육교사 양성 거점 대학
- 여주대학교부속유치원 운영 및 여주시청직장어린이집, 여주시육아종합지원센터 위탁 운영
- 졸업 후 취업과 동시에 전공심화과정에 진학하여 4년제 학사취득이 가능

2. 주요 교과목

- 보육교사 인성론 / 아동권리와 복지 / 보육학개론 / 보육과정 / 영유아발달 / 영유아교수방법론 / 놀이지도 / 언어지도 / 아동음악 / 아동미술 / 아동수학지도 / 아동과학지도 / 아동안전관리 / 영유아 사회정서지도 / 어린이집 운영관리 / 정신건강론 / 아동관찰 및 행동연구 / 보육실습
- 특수아 통합교육 / 개별화교육계획 / 특수아행동지도 / 언어발달장애 / 특수아 상담 및 가족지원 / 특수교육 측정 및 평가 / 장애아동보육론 / 장애아동의 이해 / 아동발달 / 유아동미술치료
- 교수매체의 제작 및 활용 / 유아교과교육론 / 창의성개발교육 / 유아 교과교재연구 및 지도법 / 학교현장실습 / 특수교육학개론

3. 면허 및 자격증

3년제 전문학사과정

- 국가자격증(국가자격인정 포함)
 - ① 유치원 정교사 2급(1학년성적 상위10%)
 - ② 보육교사2급
 - ③ 장애영유아를 위한 보육교사
- 국가공인 및 등록 자격증(희망자 별도과정)
 - 워드국가공인자격증/엑셀국가공인자격증 등
- 민간자격증(희망자 별도과정)
 - 유아체육지도사/유아미술지도사/동화구연지도사/종이접기지도사/풍선아트지도사/클레이아트지도사 등

4학년 전공심화과정(1년제, 희망자선택과정)

- 4년제 학사학위 취득 - 곧바로 대학원 진학 가능

4. 졸업 후 진로

- 국공립 어린이집 교사/ 장애전담 어린이집 교사/ 장애통합 어린이집 교사/ 여주시청직장어린이집 교사/ 여주대학교부속유치원 교사
- 여주대학교 전공심화과정 진학 후 4년제 학사학위 취득 / 대학원 진학



Department of
hair styling in Juno

준오헤어스타일과

준오헤어 브랜드학과로서 세계트렌드를 창조하는
JUNO Professional Hair Stylist 양성

세계10대 헤어브랜드인 준오헤어의 과학적이고 체계적인 커리큘럼을 바탕으로 한 교육과정운영과 매학기 다수의 준오헤어 원장 & 아카데미 교육 강사 직접 출강으로 1대1 실기 지도, 2학년 2학기에 준오헤어 전국지점 현장 체험학습을 통한 인턴십 교육으로 현장실무능력을 향상, 졸업과 동시에 국가미용사(종합)면허증 취득과 준오아카데미 1레벨 & 2레벨디플로마를 취득, 3레벨로 입사회로 스타일리스트 승급기간이 타 대학과 비교하여 1년 단축

1. 학과특징

세계 10대 헤어 브랜드 준오헤어 100% 취업목표
트렌드를 창조하는 JUNO High Performer 양성
준오헤어 3레벨 입사 기회
준오헤어 원장 및 실무진 1대1 실기지도
준오헤어장학금 및 다양한 장학금 혜택
전국 172여개 준오헤어 지점 인턴십 및 취업
학습 선후배 멘토-멘티제
방과 후 희망 실기지도제 실시
비교과 준오헤어 1&2레벨 디플로마 취득 프로그램
스타일리스트 승급 기간 타 대학과 비교하여 1년 단축

2. 주요 교과목

준오베이직커트(1레벨커트)/ 준오헤어응용커트(2레벨커트)/ 준오랜스커트/ 준오헤어실전커트/준오베이직펌실습/ 준오헤어응용펌실습/ 준오디지털 및 열펌/ 준오베이직스타일링/ 준오살롱스타일링/ 준오베이직헤어컬러/ 준오헤어 컬러디자인/ 준오헤어샴푸/ 준오헤드스파/ 준오업스타일연출/ 준오헤어스타일분석/ 준오헤어디자인설계/ 준오매니저실습/ 준오살롱워크실습/ 헤어크리에이티브워크/ 헤어특수머리연출/ 헤어실무현장체험학습/ 헤어실무(심화)현장체험학습/ 미용안전 및 공중위생/ 메이크업실습/ 네일아트실습/ 에스텍(피부)실습/ 캡스톤디자인(헤어실무종합설계)

3. 면허 및 자격증

- 국가미용사(종합)면허증
- 준오헤어 1&2레벨 디플로마
- 국가자격 미용사
- 국가자격 미용사(일반) 자격증
- 국가자격 미용사(메이크업) 자격증/ 국가자격 미용사(네일) 자격증/ 두피모발관리사 자격증/ CS leader 국가공인 자격증/ 헤어컬러자격증/ 업스타일자격증/ 컬러리스트 산업기사 자격증

4. 졸업 후 진로

준오헤어 취업/ 헤어 프랜차이즈 취업 및 경영/ 일반 헤어살롱
두피모발 전문센터/ 화장품 회사
뷰티 아카데미강사/ 4년제 관련학과 편입 및 해외유학 등
뷰티매니저/ 뷰티이미지컨설턴트/ 방송스타일리스트/ 메이크업 & 네일샵 취업 및 경영



실용음악과

1999년 음악과 내 실용음악 전공으로 시작하여 2001년 독립학과로 개설, 비약적인 성장을 거듭해 온 결과, 현재 3년제 전문학사과정과 이와 연계된 4년제 학사학위(전공심화)과정(1년 과정)을 함께 운영하여 졸업 후 바로 대학원 진학가능, 실용음악의 특수성을 고려한 최적의 교육과정과 미국과 유럽, 일본 등지에서 수학하고 국내외 여러 분야에서 활동 중인 교수진을 통해 현 시대가 요구하는 다양한 음악직종을 소화할 수 있도록 교육

1. 학과특징

- 학과 특성화를 위한 전략의 일환으로, 실용음악과 산하에 음반기획사(주)와 이즈라이브를 설립, 우수한 성적과 발전된 연주력을 겸비한 졸업, 재학생을 선발하여 아티스트로 계약해 활동할 수 있는 인큐베이팅 시스템을 운영 중 이를 통해 실용음악대학을 졸업한 학생들의 사회진출을 적극 도모하고, 향후 우수한 엔터테인먼트 또는 레이블과의 계약시 공정한 대우와 보장을 받을 수 있도록 함

여주대학교 실용음악과 세부 전공

- Performance 전공 (보컬, 기타, 베이스, 드럼, 건반, 작곡)
- Music Production 전공 (엔지니어, 컴퓨터음악, 탑 라이너)
- Singer-Songwriter 전공
- Professional Music 전공 (실기 없이 서류+면접전형)

최적화된 교육과정-전공필수, 공통 필수, 전공별 심화된 선택수업(타 전공의 수업 선택 가능)들의 운영을 통해 타 학교와 차별화된 '혁신 교육 프로그램'을 운영. 정기공연 및 다수의 학과 공연 개최. 활성화된 동문 네트워크와 산업체 교수진들을 통한 취업 활동 및 학과 내 다양한 동아리 활동, 오픈 카운슬링, 지역 사회와 연계한 새로운 경험의 공연 참여 등을 통한 교육

여주대학교 실용음악과만의 Professional Music 전공 소개

- 음악을 좋아하지만 연주나 보컬, 제작 전공으로 자신의 진로를 특정하지 않고 미래의 새로운 음악 산업 분야에 종사하거나 혹은 새로운 음악 관련 직종의 주역을 위한 전공

이 전공을 통해 여주대학교 실용음악과는 음악과 관련된 자신의 미래를 아직 확실히 정하지 못한 학생에게 특정한 전공을 발견할 수 있도록 하며, 또한 학생 개개인이 창출할 수 있는 새로운 음악 산업분야의 전공을 부여할 수 있도록 조력자가 될 것이다. 이 전공과정은 여주대학교 실용음악과의 다른 세부 전공들의 핵심 과목들을 경험할 수 있으며 음악 전반의 모든 장르를 연구할 수 있는 특정 수업들을 통해 풍부한 음악 이해력을 습득하도록 하며, 또한 많은 선택과목들을 통해 자신만의 특정한 관심분야도 개별적으로 발전시켜 나갈 수 있을 것이다.

* 자신의 현재까지의 음악 관련 활동과 미래의 계획을 자기소개서를 통하여 제시하고 '실기고사 없이' 구두 면접과 내신을 통해 최종 선발함

2. 주요 교과목

공통필수 수업

뮤직테크놀로지, Ear Training, Harmony&Theory, Rock History, Jazz History, Classical Music History, Private Lesson 등

각 전공필수 수업

1. Performance 전공

Blues Ensemble, Pop Ensemble, Standard Jazz Ensemble, Session Ensemble, Contemporary Ensemble, Final Performance, Band Production, L.P.W. 등

2. Singer-Songwriter 전공

Singer-Songwriter, Singer-Songwriter Workshop, DAW for Singer-Songwriter, Storytelling, Lyric Writing, Song Analysis, Vocal Style Analysis, Music Business Marketing, A&R Analysis, Visual Media Production, Producing Music Label 등

3. Music Production & Engineering 전공

Introduction of Music Production, Audio and MIDI System, Writing and Producing, DAW Production and Design, Basic Recording Techniques, Multitrack/Live Recording Techniques, Vocal Directing for Music Production, Creative Production Skills, Hybrid Recording for Production, Advanced Mix Techniques, Derivative Work for Music Production, Advanced Music Producer Practicum, Contemporary String Production 등

4. Professional Music 전공

Creative Project, Live Production, A&R Analysis, Music Business Marketing, Song Writing for Professional Music, Basic Keyboard, College Writing, Genres and Styles I-6 (Progressive Rock, Black Music, Britpop and Electronic Music etc.)

일반 선택 과목

Instrumental Fusion Ensemble, Latin Ensemble, Motown Ensemble, '60 Artist Ensemble, Show Choir, Vocal Improvisation, Styling for Vocalist, Groove for Vocalist, Teaching for Vocal Trainer, Gtr-Effect Setting, Keyboard 조작법, 통기타 반주법, 피아노 반주법, Realbook Analysis, Improvisation Concept, Film Scoring, Sibelius, Band Composition, Recording Project, 음악저작권 실무, String Arrangement 등

3. 졸업 후 진로

가수 및 연주자, 새로운 산업분야에 종사하는 작·편곡가, 음악/공연 프로듀서와 엔지니어, 컴퓨터음악가, 인성을 겸비한 음악 교육자, Entertainment 관련 회사, 공연/연예기획사, 인터넷 기반 음악산업, 음악평론가, 각종 기관의 전문음악고문(Music Advisor), 출판/지술가, 음악방송인, 음악교육자, Sound Advisor, Sibelius, Band Composition, Recording Project, 음악관련 서비스 업종, 저작권 관련, 악기산업, 음악관련 제품 제조업



Department of
Broadcasting and Video Media

방송영상미디어과

문화는 삶을 꽃피우며, 문명은 미디어를 타고 비상한다.
창조적인 뉴미디어 크리에이터로서
미래 미디어세계 중심은 여주대 방송영상미디어과!

방송영상, 사진, 광고, 엔터테인먼트 세계의 미디어콘텐츠를 아우르는 지식과 기술력을 갖춘 미디어 스페셜리스트(Media Specialist)를 양성하는 학과로서, 현장중심의 역량기반 및 국가직무능력표준(NCS)에 기반 하여 영상 중심의 <뉴미디어콘텐츠의 기획 및 제작>을 위한 실무중심교육으로 4차 산업혁명의 창조산업 시대가 요구하는 뉴미디어 크리에이터(New Media Creator) 인재 양성

1. 학과특징

인재상

메타버스 산업시대가 필요로 하는 역량/NCS 기반의 영상 중심의 미디어 콘텐츠 기획 및 제작을 위한 현장감 있는 실무능력을 갖춘 뉴미디어 크리에이터 스페셜리스트를 양성

교육목표

기업가정신(entrepreneurship)을 기반으로 산학일체형 <뉴미디어콘텐츠 기획 및 제작 전문 크리에이터>를 육성하는 선도학과

특성화방향

산업체 사회맞춤형 창의융합 미디어콘텐츠 전문가 인재 양성 시스템 정립하고 학과 자체를 곧 산업현장으로 정의하여 뉴미디어 콘텐츠 팩토리(Contents Factory) 체계를 갖춘 미래지향적 지속성장 가능한 크리에이터의 산실로서의 학과

2. 주요 교과목

기초영상실습/ 기초이미지실습/ 이미지프로세싱/ 방송미디어/ 방송촬영기초/ 색채이미지연출/ 영상촬영실습/ 방송편집기초 영상조명실기/ 이미지아트웍/ 스토리텔링/ 미디어트렌드/ 미디어아트실습/ 방송캐스팅/ 인물영상실습/ 영상 이미지연출/CG스튜디오/ 방송제작법/ 미디어일러스트/ 방송촬영실무/ 영상시뮬레이션/ CG스튜디오프로/ 시나리오작법/ 영상과사운드/방송프로그램기획/ 방송편집실무/ 영상타이틀제작/ 영상인터랙티브/ 예술과테크놀로지/ 영상창작론/ 영상연출법/이미지워크숍/ 미디어실습/ 영상커뮤니케이션/ 드라마제작 워크숍/ 포트폴리오제작법/ 졸업프로모션연구/웹툰디자인(미디어콘텐츠스튜디오)/ 현장실습/ 성공적인직장생활시작/ 창의적직장인되기/ 취업실전전략/ 직업과 자기개발/ 창업과 경영 등

3. 면허 및 자격증

멀티미디어콘텐츠전문가/ 1인미디어전문가(뉴미디어 크리에이터)/ 영상콘텐츠전문가/ 방송SNS콘텐츠전문가/ 사진기능사/ 방송통신산업기사/ 영상산업기사/ ACA GTQ 포토, 일러, 인디자인, 프리미어/ 광고기획지도사 등

4. 졸업 후 진로

SNS(유튜브) 콘텐츠 크리에이터/ 방송국연출PD/ 프로덕션PD 및 뮤직비디오 감독/ 엔터테인먼트기획/ 영상기술디렉터/ 방송영상감독/ 방송인제스트원/ 방송콘텐츠마케팅디렉터/ 영상촬영기사/ 영상녹화 및 편집기사/ 비디오저널리스트/ CF광고 PD,감독/ 광고대행사AE/ 광고마케터/ 광고플래너/ 광고카피라이터/ 광고디자이너/ 이벤트PD/ 미디어플래너/ 웹프로모션플래너/ CM플래너/ CM디렉터/ PR플래너/ 미디어매니저/ SP플래너/ 브랜드매니저/ 매체전문가/ 웹마스터/ 홍보코디네이터/ 아트디렉터/ 홍보리서치전문가/ 영상편집 디자이너/ VJ(비디오 저널리스트)/ 음향감독 및 사운드 엔지니어/ 사진기자/ 사진편집기사/ 실용사진가/ 공무원(홍보직)/ 각 기업체 미디어기획 및 제작사원/ 공연기획제작 외 기타



스포츠·경호과는 삶의 질 향상과 행복지수를 높이기 위하여, 개인의 행복 및 국민의 여가선용을 위하여 폭넓은 전문이론과 실기를 교육하여 올바른 인성과 예의를 갖춘 전문 스포츠지도자와 전문 경호인을 양성

1.학과특징

- 우수한 산학협력업체와의 협업을 통한 맞춤형지도자 양성
- 종목별 스포츠동아리 활동으로 전공능력 향상(다종목 전국대회 출전)
- 4년제 대학교(단국대학교, 상명대학교, 서원대학교)와 MOU체결을 통한 편입 진학
- 본 대학 학사학위 전공심화과정(3,4학년) 개설로 학위취득(학사과정)

2.주요 교과목

스포츠

유아체육/응급처치/운동재활/스포츠마케팅/웨이트트레이닝/배드민턴/유도/골프경영관리/골프/체육시설안전관리/계절스포츠/전공실기/스포츠리더십/창업스포츠경영

경호

경비업법/민간경비론/경호학/체포호신술/경호안전관리론

3.면허 및 자격증

스포츠

생활스포츠지도사/스포츠경영관리사/건강운동관리사/유소년스포츠지도사/노인스포츠지도사/장애인스포츠지도사/퍼스널트레이너/라인댄스지도사/유아체육지도사/스포츠마사지사/레크레이션지도사/체육시설안전관리사

경호

경비지도사/신변보호사(민간경호원)/정보보호관리사/응급처치강사/인명구조사/방화관리사/위험물안전관리사/각종 무도단증

4.졸업 후 진로

스포츠

스포츠센터지도사/ 학교스포츠(방과후 지도교사)/ 노인복지체육지도사/ 생활체육지도사/ 보건소/ 헬스트레이너/ 운동재활병원/ 유아체육기관/ 문화센터/ 호텔스포츠클럽/ 청소년수련원/ 컨트리골프클럽/ 태권도사범 및 관장/ 스포츠레저 및 이벤트 관리자/ 스포츠에이전트/ 레크레이션지도사

경호

경호·보안전문업체/ 인천국제공항등 국가중요시설 특수경비원/ 은행·호텔·기업 등 사설경호원/ 개인경호원(연예인, 경제인, 정치인)/ 에스원/ ADT캡스/ KT텔레캅 등 국내외 보안업체/ 민간조사업체

편입

본 대학 학사학위전공심화과정 진학/ 체육관련학과/ 3사관학교/ 경호관련학과/ 범죄관련학과/ 보안관련학과 4년제대학교 편입



Department of
Stylist

스타일리스트과

K-POP의 영향으로 K-FASHION, BEAUTY 분야에서 스타일리스트의 활동이 활발해지고 다양해지고 있다. 여주대학교 스타일리스트과에서는 미디어, 패션, 뷰티 산업에서 창의적인 크리에이티브 디렉터로 거듭날 수 있도록 관련 지식과 직무를 경험할 수 있다

실무 중심 교육을 기반으로 전문 지식을 갖춘 창의적이고 융합적 역량을 발휘할 수 있는 패션스타일리스트와 뷰티크리에이터를 양성

1. 학과특징

Vision

- 4차 산업혁명시대 유망직업인 스타일리스트 양성
- 높은 선호도의 직업인 크리에이티브 양성
- 협직 스타일리스트와 협업으로 전문 실무 실습

Fun

- 월 베스트 드레서 공모전 개최 후 시상
- 온라인스토어에서 굿스타일링 제품 상품등록 및 판매
- 패션 메타버스 수업
- 가상공간 디자인과 아바타 의상 디자인
- 수업하면서 인플루언스 되어보기

Benefit

- 4년제 대학 2+2연계 과정
- 학과에서 운영하는 온라인 플랫폼 운영 실무 실습
- 대형유통에서 운영하는 패션 브랜드 POP UP STORE

2. 주요 교과목

의사소통능력/ 디자인트렌드/ 스타일드로잉/ 컬러코디네이션/ 스타일링기초/ 피부미용/ 비주얼머천다이징/ 스타일링소재기획/ 생활영어/ 퍼스널스타일링/ 네일아트/ 스타일링테크닉/ 헤어스타일링/ 드레이핑/ 마케팅기획/ 컴퓨터디자인기초/ 메이크업스타일링/ 스타일큐레이션프로젝트 I / 스타일링포토/ 미디어컨텐츠제작/ 크리에이티브테크닉 I / 컴퓨터디자인응용/ 정보능력/ 온라인쇼핑몰창업/ 스타일큐레이션프로젝트 II 캡스톤/ 포트폴리오/ 크리에이티브 테크닉 II 캡스톤

3. 면허 및 자격증

퍼스널컬러전문가/ 맞춤형뷰티컬러전문가/ 컬러테라피/ 패션스타일리스트/ 1인미디어콘텐츠크리에이터/ GTQ 1,2급/ 샵마스터/ 비주얼머천다이저/ 메이크업/ 피부미용/ 네일/ 헤어/ 미용종합면허

4. 취업분야

퍼스널스타일리스트/ 이미지컨설턴트/ 뷰티샵창업/ 메이크업아티스트(샵, 드라마, 공연, 영화, 광고 등)/ 패션뷰티매거진에디터/ 패션뷰티홍보대행사/ 패션뷰티크리에이터/ 미디어(방송, 광고, 드라마, 영화, 홍보영상등)스타일리스트/ 비주얼머천다이저/ 패션브랜드디자이너/ 패션뷰티어드바이저/ 쇼핑몰창업/ 쇼핑몰스타일리스트



1996년에 개설되어 인류애와 봉사정신을 바탕으로 현대사회가 요구하는 전문적 간호를 제공하고 확대된 간호역할을 수행할 수 있는 우수한 전문직 간호사 양성
2012년부터는 수업연한 4년제 학과로 지정되었고 2013년에는 간호학부로 승격되었으며 교육부 지정 한국간호교육평가원으로 부터 2013년 하반기(2014.6.13~2019.6.12) 2018년(2019.6.13~2024.6.12) 하반기 간호교육평가인증 획득

1. 학과특징

- 프로그램 학습성과 기반 교육과정 운영
- 지역적 특성에 기반한 고령친화 노인관련 교육과정 운영 및 동아리 활동
- 지역사회 응급의료기반 확대를 위한 BLS-TS 운영(대한심폐소생협회 및 미국심장협회 공인 기본심폐소생술 교육기관)

2. 주요 교과목

전공기초

생명윤리/ 의사소통론/ 비판적 사고/ 성장과 발달/ 의학용어/ 해부학/ 미생물학/ 생리학/ 병리학/ 약리학

전공필수 및 전공선택

간호학개론/ 간호과정/ 기본간호학1,2/ 기본간호학실습1,2-1,2-2/ 건강사정/ 건강사정실습/ 성인간호학1,2,3,4/ 성인간호학실습 1,2,3,4/ 정신간호학1,2,3/ 정신간호학실습 1,2/ 아동간호학1,2,3/ 아동간호학실습/ 모성간호학1,2,3/ 모성간호학실습/ 간호관리학1,2/ 간호관리학실습/ 지역사회간호학1,2,3/ 지역사회간호학실습1,2/ 간호연구/ 종합실습/ 간호윤리와법/ 국제간호의이해/ 노인간호/ 노인간호실습/ 응급간호/ 응급간호실습/ 여성과건강/ 캡스톤디자인/ 건강교육/ 재할간호/ 간호와영양

3. 면허 및 자격증

간호사 면허증, 기본심폐소생술 이수증(BLS-Provider)

4. 졸업 후 진로

임상간호사/ 13개 전문분야별 전문간호사/ 산업간호사/ 공무원(간호직, 보건직, 의료직, 보건직, 소방직, 교정직 등)/ 보훈심사간호사/ 연구간호사/ 역학조사관/ 항공간호사/ 간호장교/ 법의간호사/ 해외의료기관/ 공공 및 사립기관(국민건강보험공단, 건강보험심사평가원, 근로복지공단, 기업체, 제약회사, 적십자사 등)/ 창업(노인장기요양시설, 산후조리원) 등

5. 실습기관

강동 경희대학교병원/ 한림대학교 강동성심병원/ 가톨릭대학교 성빈센트병원/ 가톨릭대학교 은평성모병원/ 차의과대학교 강남차병원/ 여주시 보건소/ 이천시 보건소/ 주암보건진료소/ 장안보건진료소/ 용인정신병원 낮 병원/ 이천시 정신건강복지센터/ 여주시 정신건강복지센터/ 경기도립노인전문여성병원/ 안양샘병원/ 경기도의료원 이천병원 / 국립교통재활병원

6. 취업병원

서울아산병원/ 가톨릭대학교 서울성모병원/ 서울대학교병원/ 분당서울대학교병원/ 서울대학교 보라매병원/ 세브란스병원/ 용인세브란스병원/ 고려대학교병원/ 이화여자대학교 목동병원/ 강동 경희대학교병원/ 강동성심병원/ 한림대학교 강동성심병원/ 가톨릭대학교 성빈센트병원/ 아주대학교병원/ 한양대학교구리병원/ 동국대학교병원/ 순천향대학교 서울병원/ 강북삼성병원/ 국민건강보험공단 일산병원/ 가톨릭대학교 은평성모병원/ 한림대학교 평촌성심병원/ 차의과대학교 강남차병원/ 차의과대학교 분당차병원/ 분당재생병원/ 인제대학교 서울백병원/ 인제대학교 상계백병원/ 인제대학교 일산백병원/ 경희대학교 의료원/ 국립교통재활병원/ 성남시의료원/ 안양샘병원/ 시화병원/ 참조은병원 등



차별화된 교육환경으로 글로벌 인재를 양성하기 위해 체계적인 이론교육과 국내 최고의 대학병원 및 종합병원에서 임상실습을 통해 전문화된 물리치료사를 양성하는 학과

1. 학과특징

- 학생 상호간 우호증진 강화를 위한 선후배 멘토링
- 이론과 실습을 병행한 역량강화 교육과정 운영
- 기초학습능력 향상을 위한 스터디 그룹 운영
- 교수·학생으로 구성된 의료봉사 동아리활동
- 학술대회 개최 및 학회지 발간

2. 주요 교과목

기초과목

물리치료학개론/ 인체해부학/ 3D 해부학/ 기능해부학/ 신경과학개론/ 생리학/ 의학용어/ 공중보건학/ 보건복지법규/ 장애아동의 이해

심화과목

치료적운동학/ 근골격계측정 및 평가/ 근골격계물리치료중재학/ 신경재활운동학/ 신경측정 및 평가/ 신경계물리치료중재학/ 상지임상운동학/ 척추 및 하지임상운동학/ 아동운동 재활학/ 노인물리치료학/ 스포츠물리치료학/ 심폐재활학/ 피부계물리치료학/ 물리적인자치료/ 정형물리치료학/ 기능훈련/ 치료적 마사지/ 의지보조기학/ 운동생리치방

3. 면허 및 자격증

- 면허증 : 물리치료사
- 자격증 : 운동재활사/ 운동처방사 1급/ 스포츠마사지 1급

4. 졸업 후 진로

대학병원/ 종합병원/ 재활병원/ 요양병원/의원/ 의료원/ 보건소/ 스포츠팀/ 산업체 부설 의료센터/ 복지관 및 복지시설/ 장애아동 발달센터/ 특수학교/ 보건소 공무원 등



구강보건에 관한 전문적인 지식과 기술을 교수하고 이론과 실무를 겸비한 체계적인 교육프로그램 과정과 특화된 현장임상실습을 통해 치위생교육, 예방치과처치, 치과진료보조, 경영관리지원 등을 효율적으로 수행할 수 있는 치과위생사 양성 및 국민구강보건 향상에 기여

1. 학과특징

우수한 임상실무능력

대학병원 및 종합병원치과, 치과병·의원에서 임상현장실습 교육경험 확대
산학협동 장학금 지급 및 취업연계

구강보건사업 활성화

어린이집, 유치원, 초등학교, 고등학교, 장애인시설, 보건소등 지역사회 구강보
건봉사 활동

전문의무부사관 양성

재학기간 중 2년간 장학금 지급
졸업 후 3년의 기본의무복무 실시
매년 높은 합격률달성

높은 국시합격률과 취업률

매년 전국 평균이상 국시합격률과 높은 수도권 취업률 달성

2. 주요 교과목

기초치위생학

구강조직발생학/ 두경부해부학/ 치아형태학/ 미생물학/ 구강병리학/ 구강생리
학/ 치과영양학

임상치위생학

소아치과학/ 치과치주학/ 구강악안면외과학/ 치과교정학/ 치과보존학/ 치과보
철학/ 치과약리학/ 치과응급처치/ 예방치학 및 실습/ 치과재료학 및 실습/ 치면
세마론 및 실습/ 구강악안면영상학 및 실습/ 치과건강보험 및 실습/ 치과임상
기초실습/ 임상전단계실습/ 응용 및 심화치면세마실습/ 응용 및 심화 포괄치위
생실습/ 기초 및 현장임상실습/ 치위생 현장기초/ 캐드캠 치위생실무

사회치위생학

공중구강보건학/ 구강보건통계학/ 구강보건교육학 및 실습/ 보건의료법규/ 치
위생학개론/ 소통의 기술/ 구강위생세미나/ 치과병의원관리학 및 실습/ 현장지
역사회구강보건학 및 실습/ 스마트학습법

3. 면허 및 자격증

치과위생사 면허증/ Emergency First Response(EFR) 자격증/ 병원사무관리사
자격증/ 일반치과경영관리사 자격증/ 큐레이팅원정보관리사

4. 졸업 후 진로

치과대학병원/ 종합병원치과/ 치과병원/ 치과의원/ 산업체의무실/ 보건직공무
원/ 종합검진센터/ 의료기자재회사/ 건강보험심사평가원/ 전문의무부사관/ 의
료경영컨설팅회사/ 구강진료 신소재 개발연구소/ 구강위생재료업체/ 제약회
사/ 학교건강관리소의 구강보건실 외 다수



국민의 시기능 보호와 시력관리에 필요한 전문적 지식과 체계적 기술 습득으로 안경사 면허증 취득, 안경 및 콘택트렌즈 처방, 조제가공 및 판매에 이르기까지 함께 즐기며 더불어 꿈을 키우는 '실무형 눈 보건전문가'를 양성하는 학과

1. 학과특징

수요자 중심 교육

- 역량중심 교육과정 운영을 위한 첨단 교육환경 구축
- 선·후배간 멘토링 프로그램 운영(튜터링, 실무경진대회 등)

취업과 실무능력 향상을 위한 산학협력 강화

- 동문중심 산학협력 인프라 구축
- 임상실습 강화(산학협력회사 연계)
- 취업역량 강화(취업박람회, 산업체 특강, 면접클리닉 등)

봉사정신 함양

- 지역사회 연계(노인, 아동, 장애인 등) 자원봉사
- 스페셜 올림픽 눈건강진 프로그램 지원

글로벌 인재 양성을 위한 해외취업 기회 제공

- IACLE(Int'l Asso. of Contact Lens Educators) Certificate

정년 걱정 없는 창업 가능

2. 주요 교과목

시각학 이론

옵토메트리/ 안경광학실무/ 기하광학실무/ 물리광학실무/ 시기해부및실습/ 시기생리및실습/ 임상세미나/ 전안부질환/ 후안부질환/ 안광학특론 등

시각학 응용 및 실무

안경처방서해석/ 굴절예비검사/ 안경사현장기초학습/ 안기능검사및실습/ 렌즈미터활용/ 안경재료학/ 자각적굴절검사/ 타각적굴절검사/ 안경렌즈가공/ 안경조제및가공실습/ 안경조정이론및실습/ 특수안경조제및 실습/ 콘택트렌즈/ 콘택트렌즈피팅실습/ 특수콘택트렌즈처방및실습/ 기초양안시검사/ 양안시검사및실습/ 안경실무/ 안과실무/ 캡스톤디자인 등

기타

보건법규/ 전산실무/ 안경원창업 및 마케팅 등

3. 면허 및 자격증

안경사 면허증/ IACLE Certificate/ ITQ

4. 졸업 후 진로

안경원 개원 및 근무/ 안과 병·의원 겸안사/ 안경관련 제조업체/ 콘택트렌즈 제조 및 판매업체/ 안광학기기 제조 및 판매업체

5. 취업기관

강동경희대학교병원/ 인제대학교백병원/ 세종여주병원/ 강남밝은안과/ 강남 서울밝은세상안과/ 강남성모안과/ 공안과/ 글로벌안과/ 김안과/ 대전이안과/ 밝은안과/ 분당차병원/ 비엔빛안과/ 삼성 SDI/ 서울밝은세상안과/ 새안안과/ 센트럴서울안과/ 스마일안과/ 아이러브안과/ 압구정성모안과/ 압구정안과/ 의정부 성모병원/ 일산새빛안과/ 하늘안과/ 한국실명예방재단/ 한길안과병원/ 힐링안과/ GS안과/ (주)글라스바바/ (주)다비치안경체인/ (주)룩옵틱스/ (주)스타비전/ (주)아프리카/ (주)지니스안경체인/ (주)파리안경원/ (주)네오비전/ (주)바슈롬/ (주)알콘/ (주)인터로조/ (주)존슨앤존슨/ (주)지오메디칼/ (주)쿠퍼비전 외 다수



Department of
Occupational Therapy

작업치료과

환자의 삶을 디자인 해주는
재활치료 전문가, OT is LOVE!

보건의료전문인으로 자신과 자신의 삶을 사랑하고 전문지식과 열정을 배워나가며, 타인에 대한 배려를 실천하는 창의적이고 능동적인 수요자 맞춤형 전문작업치료사를 양성하는 학과

1. 학과특징

- 수도권 최초 세계작업치료사연맹(WFOT) 교육인증
- 발달재활사 교육과정 운영
- 학습성과 중심의 교육 및 학과활동
- 치매극복선도대학 지정(중앙치매센터)
- 지역사회연계 아동과 노인 치료봉사활동
- 높은 작업치료사 면허취득률 및 취업률
- 사교력과 실천력 향상을 위한 학술대회, 경진대회 운영

2. 주요 교과목

기초과목

생리학/ 해부학/ 기능해부학/ 신경해부학/ 의학용어/ 심리학의 이해/ 보건연구 방법및통계/ 신경과학/ 아동발달/ 공중보건학/ 보건의료법규 등

심화과목

작업치료도구/ 활동분석/ 이학적검사/ 감각처리장애와증제/ 아동검사및평가/ 아동작업치료/ 근골격계작업치료/ 정신사회작업치료/ 고령자치매작업치료/ 일상생활동작/ 삼킴장애/ 감각과인지재활/ 신경계작업치료/ 보조공학/ 작업치료임상실습 등

3. 면허 및 자격증

작업치료사 면허증/ 감각발달재활사

4. 졸업 후 진로

종합병원/ 재활병원/ 요양병원/ 노인전문병원/ 각종복지관/ 치매안심센터/ 노인복지센터/ 아동발달센터/ 보조공학센터/ 교육지원청/ 보건직 공무원 등

5. 실습기관

분당서울대학교병원/ 서울아산병원/ 원주세브란스기독병원/ 보바스병원/ 보바스어린이의원/ 연세마두병원/ 송파드림병원/ 국립교통재활병원/ 국립재활병원/ 경희대병원/ 한림대학교동탄성심병원/ 서울의료원/ 서울특별시어린이병원/ 청담병원/ 린병원/ 분당리스크재활병원/ 수원요양병원/ 건국대학교병원/ 치매안심센터/ 맑은수병원/ 분당베스트병원/ 베더스다병원/ 휴앤유병원/ 리하트병원/ 성북서울요양병원/ 라이프요양병원/ 이천시장애인복지관 등

6. 취업병원

한양대학교병원/ 한림대학교동탄성심병원/ 여주시교육지원청/ 양평군교육지원청/ 안성시치매지원센터/ 양평군치매안심센터/ 연세마두병원/ 청담병원/ 분당리스크재활병원/ 분당연세요양병원/ 분당베스트병원/ 글로리병원/ 린병원/ 매그너스병원/ 라온휴재활요양병원/ 라온힐병원/ 로체스터병원/ 마스터병원/ 송파참요양병원/ 추새로병원/ 한마음요양병원/ 송파드림병원/ 강남구립행복요양병원/ 녹색병원/ 보바스기념병원/ 세마그린요양병원/ 혜성병원/ 우성요양병원/ 경희요양병원/ 리하트병원/ 미추홀병원/ 일산중심병원/ 브래덤병원/ 세인트힐병원/ 성북서울요양병원/ 라이프요양병원/ 로이병원/ 구리한빛요양병원/ 서울요양병원/ 경기아동발달센터/ 새한요양병원/ 세종여주병원/ 여주베스트병원/ 메이지요양병원/ 위례센트럴요양병원/ 위더스D파크 등



보건의료행정과

실력과 인성으로 무장한 선진 보건 인력 양성

2005년 학과 개설 후 국민의 건강증진과 양질의 보건의료서비스 제공을 위한 전문보건·의료 지원인력 양성을 목표로 특성화된 교육과정과 참된 인간교육을 바탕으로 유능한 인재를 양성하는 학과
현장·실무형 교육을 위한 효율적 산·학 협력관계의 구축과 소통을 중심으로 하는 교수와 학생 간 유대관계를 기반으로 현대사회에서 요구하는 '사람다운 전문가'를 양성
빅데이터와 시그니피칸트의 의료정보를 활용한 실무중심의 병원전산교육 실시로 산학 협약기관 맞춤형교육 실시

1. 학과특징

학과 인재상

- 인성과 자신감으로 무장한 수도권(서울, 경기) 지역의 병원행정, 병원코디네이터, 보건교육사 분야의 최강 실무자

학과 교육목표

- 1인 4종의 전문자격을 갖춰 병원행정, 병원코디네이터, 보건교육 직무에서 뛰어난 전문가 양성
- 직업기초능력이 뛰어난 현장 전문가 양성

2. 주요 교과목

보건 의사소통/ 보건교육학/ 보건의료법규/ 보건학/ 보건프로그램 개발 및 평가/ 보건윤리/ 안전교육 및 응급처치/ 해부생리/ 의학용어/ 병원실무용어/ 기초병리/ 고객진료서비스/ 병원서비스관리/ 병원마케팅/ 병원인적자원관리/ 원무관리전산실무/ 병원회계제무/ 의료정보처리실무/ 의료정보관리/ 사회보장과 건강보험/ 건강보험심사청구/ 의무기록실무/ 병원행정세미나/ 현장실습/ 병원행정/ 고객관리 전산실무/ 캡스톤디자인(진료과별 코디네이터)/ 건강검진실무/ 기초현장실습/ 건강보험실무/ 원무관리

3. 면허 및 자격증

- 국가자격증 : 보건교육사
- 전공 공인자격증 : 병원행정사
- 실무 공인자격증 : ITQ(정보기술자격), SMAT(서비스경영자격)
- 전공 자격증 : 응급처치 일반과정, 병원코디네이터, 건강보험사, 병원고객관계관리사, 병원보험심사청구사
- 전공 관련 국가 자격증: 간호조무사

4. 졸업 후 진로

보건교육 관련기관/ 국내 종합병원 및 병·의원(원무과, 보험심사과, 기획과, 총무과, 홍보마케팅과, 인사과, 구매과, 비서실, 건강검진센터, 고객관리실)/ 국민건강보험공단/ 보험회사 심사팀/ 손해사정회사/ 국가 및 지방공무원(보건직, 의무행정장교, 보건복지부)/ 창업(노인요양시설, 병원경영컨설팅 업체, 병원전산소프트웨어 개발업체, 보건위생 관련업체등)/ 4년제 대학 편입 등



Department of
Medical Rehabilitation Science

의료재활과학과

미래 의료재활과학기술을 선도하는
재활전문가 양성

신체의 재활과정을 학습하는 재활과 설계 및 3D 프린팅을 학습하는 공학의 융복합학과로써 국가자격증인 의지보조기기사, 보조공학사, 의공산업기사를 취득하여 병원 및 의료산업체에 취업하는 재활 전문가 양성

1. 학과특징

- 의료재활 산업을 선도하기 위한 창의적인 사고를 갖춘 인재양성
- 인체공학적 설계를 위한 전문지식을 갖춘 인재양성
- 급변하는 산업사회에 발맞춰 끊임없이 도전하고 노력하는 인재양성
- 바른인성 및 봉사정신을 가진 참다운 인재양성

2. 주요 교과목

보건의료관계법규/ 해부학/ 생리학/ 재활의학/ 재활치료학/ 인체운동학/ 생체역학/ 재활공학/ 의지·보조기재료학/ 의지보조기학개론/ 상지의지학/ 하지의지학/ 상지보조기학/ 하지보조기학/ 척추보조기학/ 의공학/ 의용전자공학/ 의료 안전·법규 및 정보/ 의로기기/ 의용기계공학/ 도면 해독/ 2D도면작성/ 3D모델링1·2/ 인체공학설계/ 3D의료디자인실무1·2(3D프린팅, 3D스캐너) 등

3. 면허 및 자격증

국가자격증

의지·보조기기사/ 의공산업기사/ 보조공학사/ 3D프린터개발산업기사/ 기계설계산업기사/ 정보처리산업기사/ 전자관련산업기사/ 전기관련산업기사 등

민간자격증

3D프린터 관련 자격증(마스터, 조립, 전문교강사, 운용기술, 활용 등)/ ATC 1, 2급(AUTO CAD)/ CADTC 1, 2급 등

4. 졸업 후 진로

보건의료분야

대학병원 의지보조기 센터/ 의지보조기 산업체/ 의로기기산업체/ 의로기기품질관리원/ 의로기기 임상시험 및 평가센터/ 장애인 및 노인복지관/ 보건의료 관련 연구소/ 스포츠 의학 기기 관련 산업체 등

인체공학분야

재활공학 및 의용공학 연구소/ 의료전자 산업체/ 의공산업분야 산업체/ 의로기기 설계 및 제조 산업체 / 3D프린터 및 스캐너 관련 산업체



'재활과학', '스포츠의학', '보건의학'의 학문적 기반으로 건강·운동·재활·보건 교육 관련 현장에서 이를 실제 응용하고, 적용할 수 있는 세계적 수준의 현장 실전형 건강운동관리 전문 인력을 양성하는 학과
과정평가형 교육과정을 통해 전문학사 취득 후 보건복지부가 인증하는 국가바우처사업 발달재활서비스 운동발달재활영역 제공인력 자격증을 취득할 수 있는 특성화 학과
2+2 학사과정 운영학과로 전문학사(2년)+전공심화과정(2년) 4년제 건강운동재활학 학사학위 취득이 가능하며, 학사학위 취득 후 마찬가지로 국가바우처사업 발달재활서비스 운동재활영역 전문인력으로 취·창업이 가능한 경쟁력 있는 학과
산업체 위탁반 운영학과로 주간에 일하고, 야간에 학업에 매진할 수 있도록 주경야독이 가능한 산업체 근로자를 위한 준비된 학과

1. 학과특징

- 인간의 움직임에 기반하는 '건강·운동·재활·보건' 관련 실무 현장에서 '재활 과학', '스포츠의학', '보건의학'의 학문적 지식 응용
- 미래사회 4차 산업혁명에 대응하는 대한민국 '건강·운동·재활·보건' 新 패러다임 변화를 주도
- 병·의원, 피트니스·재활센터 조기 취업 (3학기 공부 후 마지막 4학기 취업) 및 관련 학과 4년제 대학 편입 사례 다수
- 교과 개편을 통해 2년 간의 교육과정을 이수하면, 시험 없이도 발달재활서비스 운동발달재활영역 제공인력 자격증 취득 가능

2. 주요 교과목

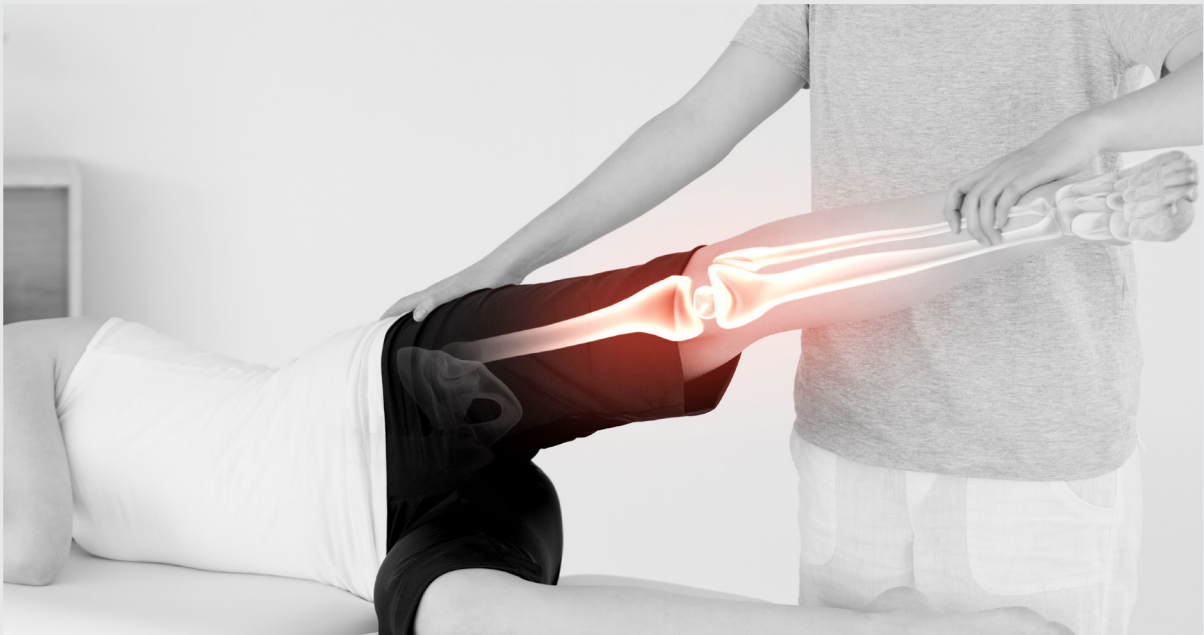
- 건강운동관리사 및 장애인·노인·생활스포츠지도사 등 양성과정
- 건강과학개론/ 기능해부학/ 임상운동학/ 임상재활테이핑 및 마사지사실습 등
- 발달재활서비스 운동발달재활영역 제공인력 양성 과정
- 근골격 재활운동학/ 신경 재활운동학/ 운동치료학/ 아동재활현장실무 등

3. 면허 및 자격증

- 국가공인자격증
- 건강운동관리사/ 노인스포츠지도사/ 장애인스포츠지도사/ 생활스포츠지도사
- 보건복지부 자격인증 과정평가형 자격증
- 발달재활서비스 운동발달재활영역 제공인력 자격증
- 민간자격증
- 헬스케어 운동트레이너 지도자 1급·2급/ 헬스케어 필라테스 지도자 기구·매트 자격증 등
- 위의 자격취득을 졸업 필수요건으로 규정하여, 향후 졸업생 취업률 및 재학생 충원율을 수도권내 최고 수준으로 높여 나갈 예정
- 2년 동안의 커리큘럼은 국가공인자격 취득을 최우선 목표로 하며, 졸업과 동시에 취·창업 자격을 두루 갖춘 건강·운동·재활·보건 관련 핵심 인재로 양성할 예정

4. 졸업 후 진로

- 건강·운동·재활·보건 관련 사업 계획, 수립, 운영, 환류를 필요로 하는 국립, 공립, 사립기관(국민건강보험공단 6급 건강직 등)
- 건강관리·재활·운동 및 피트니스·발달재활서비스 바우처센터 취·창업
- 장애인 의료·복지시설, 장애인 관련 단체, 초·중·고·대학
- 공공기관 및 복합·스포츠센터, 스포츠 관련 단체
- 병원 및 재활센터, 호텔 등 서비스 특화 산업체 등 관련 분야



호텔조리베이커리과

전공능력과 인성을 겸비한 글로벌 푸드인 양성

제과와 제빵의 기초부터 심화기술 학습을 통해 자격증을 취득하고 케이크 데코레이션, 슈가크래프트, 초콜릿 등의 학습을 통해 적성을 파악하고 원하는 베이커리분야로 진출
칼쓰기 교육부터 한식, 양식, 중식, 일식 등의 메뉴 학습을 통해 역량을 강화하여 원하는 외식업체 분야로 진출
캡스톤메뉴개발 및 창업교과목을 통한 창업활성화 지원 학과

1. 학과특징

- 교과목을 통해 기능사 및 조리사 자격증 취득 가능
- SPC(파리크라상, 파리바게트 등) 기업대학과 CJ푸드빌(뚜레쥬르) 연수과정 입학 추천 가능
- 5성급 호텔 및 대기업 리조트, 미술관 레스토랑 취업 가능
- 산업인력 공단에서 운영하는 해외 취업 프로그램 참여 가능

2. 주요 교과목

제과제빵이론/ 기초제과실습/ 고급제과실습/ 기초제빵실습/ 중급제빵실습/ 천연발효제빵법/ 냉동생지실무/ 디저트실습/ 초콜릿실습/ 케이크데코레이션기초/ 케이크데코레이션응용/ 샌드위치실습/ 조리원리실습/ 한국음식실습/ 서양음식기초실습/ 이탈리아메뉴실습/ 일식메뉴실습/ 중식메뉴실습/ 에스닉메뉴실습/ K-Food 음식실습/ 위생학/ 푸드스타일링실습/ 브런치메뉴실습/ 캡스톤메뉴개발/ 외식창업 및 마케팅/ 바리스타기초실무/ 바리스타메뉴실무

3. 면허 및 자격증

제과제빵기능사/ 제과제빵 산업기사/ 초콜릿마스터/ 케이크 데코레이션/ 조리기능사(한식, 양식, 일식, 중식)/ 바리스타 2급/ 바리스타 1급/ 위생사

4. 졸업 후 진로

SPC(파리크라상, 파리바게트, 파스쿠찌 외) / CJ푸드빌(뚜레쥬르)/ 명장베이커리(박준서명장베이커리, 안스베이커리, 김영모 과자점 등)/ 나폴레옹과자점/ 본누벨/ 성심당/ 케익모아/ 스타벅스/ 투썸플레이스/ 기타 윈도우 베이커리 다수
CJ 헤슬리/ LG 곤지암리조트/ 신라호텔/ JW메리어트 호텔/ 롯데호텔/ 그레비티 서울 관교 호텔/ 조선포텔/ 위커희 호텔/ 정식당 등



Department of
Psychological Therapy

심리재활치료과

4차산업혁명시대 인간의 심리건강을 목표로 심리치료전문가를 양성하고자 2022학년도 신설
국내 최초 2년교육과정으로 발달재활서비스 제공인력 인정받을 수 있는 학과

1. 학과특징

- 4차산업혁명시대 인간의 심리건강을 목표로 심리치료사를 양성하고자 2022학년도 신설
- 미술치료 발달재활서비스(국가바우처사업) 제공인력으로 활동
- 상담 및 치료센터와의 긴밀한 연계를 통한 현장중심의 인재양성
- 졸업과 동시에 발달재활서비스 제공인력 자격번호 등록 후 치료사로 활동
- 2년과정 후 4년제 심리학과 및 아동학과로 편입가능
- 영유아발달지원, 우리아이심리지원, 교육청바우처, 발달바우처 등 각종 국가바우처사업 제공인력으로 활동
- 영유아, 청소년, 노인을 대상으로 상담 및 심리치료 가능한 전문가 양성
- 부모 및 교사, 사회복지 관련 전문가들의 상담 및 심리치료 역량강화를 위한 과정

2. 주요 교과목

장애아동의 이해/ 상담심리학/ 발달정신병리학/ 발달심리/ 아동발달/ 아동심리 치료/ 발달진단 및 심리평가/ 게임놀이치료/ 부모자녀놀이치료/ 미술치료학개론/ 임상심리학/ 이상심리학 / 심리학개론/ 장애아동미술재활/ 미술재활현장실습/ 미술심리진단평가/ 가족미술치료/ 집단미술치료/ 색채심리학/ 미술재활프로그램개발 및 평가

3. 면허 및 자격증

발달재활서비스 제공인력(미술심리재활 영역) 자격/ 아동발달상담사/ 양육코칭지도사/ 임상심리사(자격시험 응시가능) 등

4. 졸업 후 진로

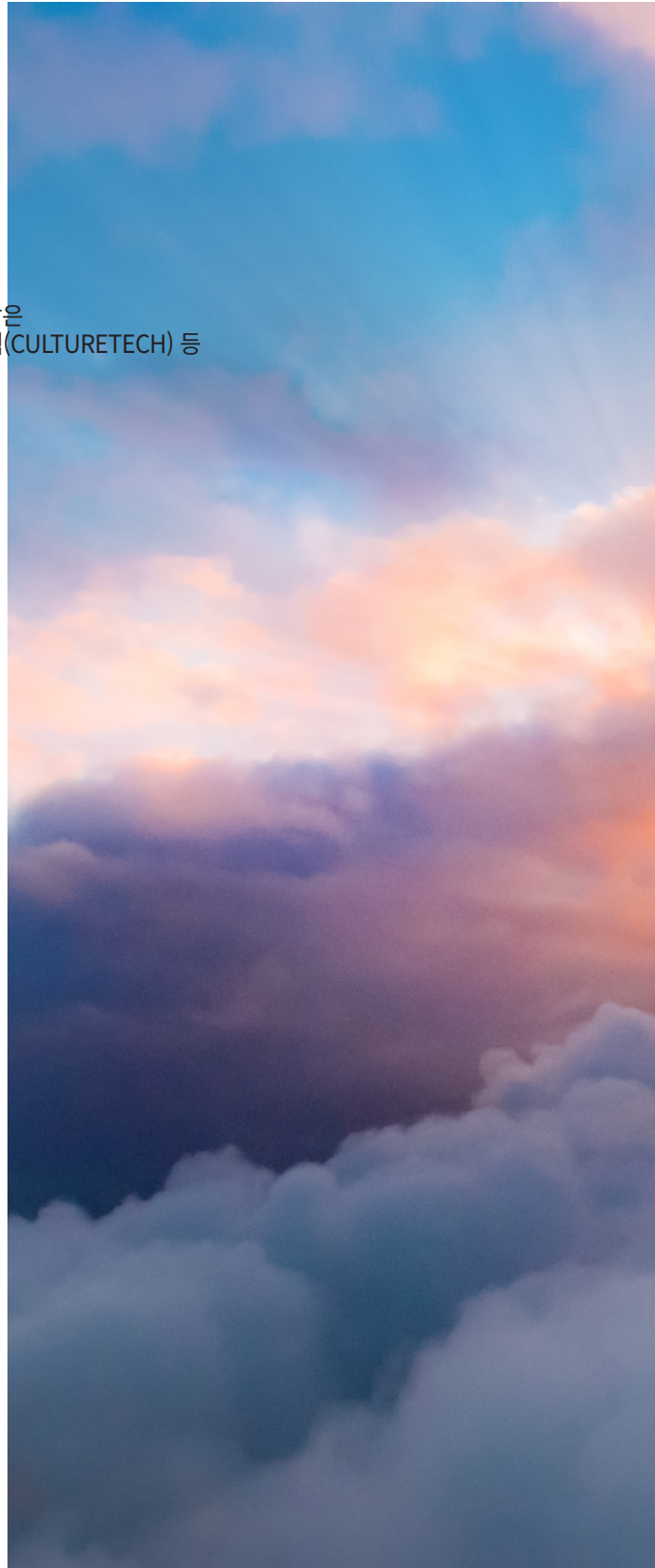
취업
발달재활서비스 제공인력/ 아동청소년발달센터 및 심리치료센터/ 소아정신과 내 상담심리센터/ 지역아동센터/ 가족센터 및 육아종합지원센터 내 상담사/ 가족센터 연계 상담바우처 사업/ 여성가족부 아이돌봄사업 등



YEOJU INSTITUTE OF TECHNOLOGY

Y·TECH

보건 및 과학계열 특성화 대학이라는 목표와 의지를 담은
메디텍(MEDITECH), 스마트텍(SMARTTECH), 컬처텍(CULTURETECH) 등
3개의 독자적인 계열입니다.





수시 및 정시 모집

전형요약 및 전년도대비 변경 사항	34
1. 학과별/시기별/전형별 모집인원	35
2. 전형일정	36
3. 접수방법 및 전형료	36
4. 지원자격 및 제출서류	37
5. 전형방법	38
6. 면접고사	40
7. 실기고사	40
8. 외국인 전형	40

전형요약 및 전년도대비 변경 사항

1. 전형별 전형요소별 반영비율(%)

모집시기	전형유형	모집학과	학생부		수능	면접	실기	서류	기타
			교과	비교과					
수시차	일반전형 일반고전형 추천자전형 대학자세전형 농어촌학생전형	전체학과(아래학과 제외)	100						
		국방장비부사관과, 항공통신부사관과	60			40			면접내용 : 인터뷰
		실용음악과(프로페셔널뮤직)	20			80			면접내용 : 인터뷰
		실용음악과(프로페셔널뮤직 제외)		20			80		비교과 : 출석
수시2차	일반전형 일반고전형 추천자전형 대학자세전형 농어촌학생전형	전체학과(아래학과 제외)	100						
		국방장비부사관과, 항공통신부사관과	60			40			면접내용 : 인터뷰
정시	일반전형	전체학과(아래학과 제외)	100						
		간호학과, 물리치료과, 치위생과, 안경광학과, 작업치료과	20		80				
		실용음악과(프로페셔널뮤직)	20		80				면접내용 : 인터뷰
		실용음악과(프로페셔널뮤직 제외)		20			80		비교과 : 출석
	농어촌학생전형	전체학과 (토목방재과, 항공정비과, 실용음악과, 방송영상미디어과, 보건의료행정과 제외)	100						
전문대학이상졸업자	전체학과(항공정비과, 실용음악과 제외)						100	출신대학 평균평점	

- 학생부: 1~3학년 1학기 중 최우수 1개 학기 전 과목 평균등급
※ 진로선택과목 및 성취평가제과목은 원점수를 석차등급으로 환산하여 적용함(원점수가 없는 과목 및 성취도는 반영하지 않음)
- 수능: 국,영,수 중 택 2영역 백분위 점수(수능최저 없음)

2. 특별전형 지원자격

구분	지원자격	모집학과		
정원내	일반고	국내 일반(인문계)고등학교 졸업(예정자 (직업과정 이수자 지원불가))	간호학과	
	대학자세	대한체육회 산하 회원 종목단체 등록 자	스포츠 · 경호과	
	추천자	한독상공회의소에서 주관하는 아우스빌등프로그램 참여자로서 한독상공회의소 또는 아우스빌등프로그램 참여기업 추천 자	미래자동차과	
		국내 출신고등학교장 추천 자	국방장비부사관과,항공정비과, 특전부사관과, 항공 통신부사관과, 방송영상미디어과, 스포츠 · 경호과, 스타일리스트과	
		학원장 추천 자	항공 · IT	항공통신부사관과
			미디어콘텐츠	방송영상미디어과
			미용	준오헤어스타일과
업체대표 추천 자	체육	스포츠 · 경호과		
	패션, 디자인	스타일리스트과		
	패션, 디자인	스타일리스트과		
	안경	안경광학과		
	사회복지 및 자원봉사 센터/시설/단체/기관장 추천 자 / 전문대학 혁신지원사업 3유형 프로그램 이수자 중 여주대학교 평생직업교육혁신원장 추천 자	사회복지상담과		
정원외	농어촌 학생	I 유형 농어촌(읍,면 소재) 지역에서 중,고등학교 6년 전 교육과정을 이수한 졸업(예정)자로 동시에 중,고등학교 6년 이수기간 동안 본인과 부모가 모두 읍,면 지역에 거주한 자	전체학과 (토목방재과, 항공정비과, 실용음악과, 방송영상미디 어과, 보건의료행정과 제외)	
		II 유형 농어촌(읍,면 소재) 지역에서 초,중,고등학교 12년 전 교육과정을 이수한 졸업(예정)자로 동시에 초,중,고등학교 12년 이수기간 동안 본인이 읍,면 지역에 거주한 자		
	전문대학 이상졸업자	· 전문대학(4년제 대학) 졸업(예정)자 · 4년제 대학 2년이상 수료자 · 학점은행제 (전문)학사 학위취득자 ※ 외국대학 학위취득자 지원불가	전체학과 (항공정비과, 실용음악과 제외)	

3. 2023-2024 대비 주요 변경사항

구분	2023학년도		2024학년도		
	인원(명)	비율(%)	인원(명)	비율(%)	
모집인원	수시	1,353	90.7	1,273	90.9
	정시	139	9.3	127	9.1
	계	1,492	100	1,400	100
전형방법	정원내 특별전형 추천자전형(10개학과 모집) 정원외 농어촌학생 특별전형(23개학과 모집)		정원내 특별전형 추천자전형(11개학과 모집) 정원외 농어촌학생 특별전형(21개학과 모집)		
성별구분	국방장비부사관과, 특전부사관과		성별구분 폐지		
면접교사	실용음악과(프로페셔널뮤직), 국방장비부사관과, 항공통신부사관과, 항공정비과, 무인드론부사관과, 특전부사관과		실용음악과(프로페셔널뮤직), 국방장비부사관과, 항공통신부사관과		
성적반영비율	면접	학생부 30% + 면접 70%(5개학과 1개종목)	학생부 60% + 면접 40%(국방장비부사관과, 항공통신부사관과)		
		학생부 30% + 면접 70%(6개학과 1개종목)	학생부 20% + 면접 80%(프로페셔널뮤직)		
	실기	실기 70% + 출결 30%	실기 80% + 출결 20%		
수능	수능 70% + 학생부 30%		수능 80% + 학생부 20%		
전공명칭 변경	뮤직프로덕션(싱어송라이터)		싱어송라이터		
학과명 변경	아동교육과		아동보육복지과		

수시 및 정시모집 안내

1. 학과별/시기별/전형별 모집인원

학부	모집학과	학제	입학 정원	수시1차					수시2차					정시					
				일반 전형	특별전형		정원의 특별전형	일반 전형	특별전형		정원의 특별전형	일반 전형	정원의 특별전형						
					일반고	추천자			대학 자체	농어촌			일반고	추천자	대학 자체	농어촌	전문대학 이상졸업자	농어촌	전문대학 이상졸업자
스마트 공학부	★ 미래자동차과	2년	90	26	-	58	-	1	5	-	-	-	1	1	1	-	1	1	
	토목방재과	2년	37	33	-	-	-	-	3	-	-	-	-	1	1	-	1	1	
	반도체시스템과	2년	37	30	-	-	-	1	6	-	-	-	1	1	1	-	1	1	
군사 학부	★ 국방장비부사관과	2년	42	22	-	10	-	1	7	-	2	-	1	1	1	-	1	-	
	★ 항공정비과	3년	49	36	-	7	-	-	3	-	2	-	-	-	1	-	-	-	
	항공통신부사관과	2년	37	25	-	5	-	1	6	-	-	-	1	1	1	-	1	-	
	무인드론부사관과	2년	37	28	-	-	-	1	8	-	-	-	1	1	1	-	1	-	
	특전부사관과	2년	37	25	-	-	-	1	7	-	4	-	1	1	1	-	1	-	
사회 서비스 학부	★ 호텔관광과	2년	40	35	-	-	-	1	4	-	-	-	1	1	1	-	1	1	
	★ 사회복지상담과	3년	40	30	-	7	-	1	2	-	-	-	1	1	1	-	1	1	
	★ 아동보육복지과	3년	37	33	-	-	-	1	3	-	-	-	1	1	1	-	1	1	
예체능 학부	준오헤어스타일과	2년	40	10	-	25	-	1	4	-	-	-	1	1	1	-	1	1	
	★ 실용음악과	건반	3년	180	6	-	-	-	-	-	-	-	-	-	-	-	-	-	-
		기타			8														
		드럼			7														
		베이스			5														
		보컬(남)			10														
		보컬(여)			10														
		작곡			10														
		싱어송라이터			12														
		뮤직 프로덕션			8														
		컴퓨터음악			8														
		타라이너			3														
엔지니어	2																		
프로페셔널뮤직	15																		
방송영상미디어과	3년	45	35	-	6	-	-	3	-	-	-	-	1	1	-	1	1		
★ 스포츠경영학과	2년	73	10	-	8	45	1	2	-	2	5	1	1	1	-	1	1		
스타일리스트과	2년	37	27	-	6	-	1	3	-	-	-	1	1	1	-	1	1		
간호 학부	간호학과	4년	106	20	50	-	-	4	10	16	-	-	0	8	10	-	2	-	
	★ 물리치료과	3년	40	20	-	-	-	3	10	-	-	-	1	3	10	-	1	1	
보건 학부	치위생과	3년	84	78	-	-	-	7	5	-	-	-	1	7	1	-	1	1	
	안경광학과	3년	50	42	-	2	-	1	3	-	2	-	1	4	1	-	1	1	
	작업치료과	3년	48	45	-	-	-	4	2	-	-	-	1	3	1	-	1	1	
	보건의료행정과	2년	48	37	-	-	-	-	10	-	-	-	-	1	1	-	1	1	
건강 학부	의료재활과학과	3년	40	29	-	-	-	1	10	-	-	-	1	1	1	-	1	1	
	★ 건강운동재활과	2년	40	35	-	-	-	1	4	-	-	-	1	1	1	-	1	1	
	호텔조리베이커리과	2년	49	35	-	-	-	1	13	-	-	-	1	1	1	-	1	1	
	심리재활치료과	2년	37	33	-	-	-	1	3	-	-	-	1	1	1	-	1	1	
합계(26개 학과)			1,400	875	50	134	45	35	136	16	12	5	20	44	127	0	25	19	

주1) 학과 및 모집인원은 교육부의 정원조정 결과에 따라 달라질 수 있음

주2) 수시2차 모집인원은 수시1차 모집 지원결과에 따라 변경될 수 있으며, 수시모집 학과별 미충원 인원은 교차(1차→2차)하여 충원함
정시모집 인원은 수시모집 등록인원에 따라 변경될 수 있으며, 정시모집에서 미충원된 인원은 자율모집으로 충원함
(추후 분교 입시홈페이지 공지)

주3) 실용음악과 수시모집 미충원 전공은 정시모집 해당 전공에서 충원함

주4) 농어촌학생 특별전형은 총 입학정원의 4%, 모집단위별 10%이내(단, 간호학과는 4명만 모집)에서 등록현황에 따라 모집하며, 미충원인원은 수시모집 결과에 따라 정시에 모집함(추후 분교 입시홈페이지에서 공지)

주5) 전문대학이상졸업자 특별전형은 지원자가 많을 경우 모집인원을 초과하여 모집할 수 있음
(단, 아동보육복지과, 간호학과, 물리치료과, 치위생과, 안경광학과, 작업치료과 제외)

[참고] ★는 4년제 학사학위전공심화과정 운영학과 (2023학년도 기준) : 미래자동차공학과, 국방장비학과, 항공정비공학과, 호텔관광학과, 사회복지상담학과, 아동보육복지학과, 실용음악학과, 스포츠·경영학과, 물리치료학과, 건강운동재활학과

수시 및 정시모집 안내

2. 전형일정

구분	수시1차	수시2차	정시	안내사항
원서접수	2023.09.11.(월) ~ 10.06.(목)	2023.11.10.(금) ~ 11.24.(금)	2024.01.03.(수) ~ 01.15.(월)	인터넷 접수(23:59까지) 및 방문 접수(우편접수 불가)
서류제출	2023.09.11.(월) ~ 10.06.(목)	2023.11.10.(금) ~ 11.27.(월)	2024.01.03.(수) ~ 01.16.(화)	서류제출 방법: 등기우편, 택배 또는 방문 제출
면접고사	국방장비부사관과, 항공통신부사관과, 실용음악과 (프로페셔널뮤직) : 2023.10.13.(금) ~ 10.15.(일)	국방장비부사관과, 항공통신부사관과 : 2023.12.01.(금) ~ 12.02.(토)	실용음악과 (프로페셔널뮤직) : 2024.01.22.(월)	면접 및 실기고사 일정은 원서접수 마감 후 최종지원자 수에 따라 확정되므로 변경될 수 있음 추후 본교 입학홈페이지에서 개인별 일정 반드시 확인(개별 통보하지 않음) ※ 면접고사 결시자는 면접점수 0점 처리함 (불합격 아님) ※ 실기고사 결시자는 불합격 처리함
실기고사	실용음악과 (프로페셔널뮤직 제외) : 2023.10.14.(토) ~	미 실시	실용음악과 (프로페셔널뮤직 제외) : 2024.01.20.(토) ~	
합격자발표	2023.11.01.(수)	2023.12.13.(수)	2024.02.02.(금)	본교 입학홈페이지 또는 자동응답시스템(ARS)에서 개인별 확인 (ARS이용시 정보이용료 부과됨 : 060-700-2314(유료)) ※ 합격자는 개별통보 하지 않으므로 미확인에 따른 불이익의 책임은 수험생 본인에게 있음
예치금 납부	2023.12.18.(월) ~ 12.21.(목) 09:00~16:00	-	-	※ 등록예치금을 납부기간(납부시간) 엄수에 납부하지 않을 경우 등록포기 처리가 되고, 이후 등록예치금 및 잔여 등록금 납부가 불가능함
최종등록금 납부	수시합격자 잔여등록금 납부 : 2024.02.07.(수) ~ 02.13.(화) 09:00~16:00	-	2024.02.07.(수) ~ 02.13.(화) 09:00~16:00	※ 수시모집 예치금 등록자는 2024학년도 입학등록금이 확정되면 예치금을 제외한 등록금을 정시모집 최종합격자 등록기간(납부시간) 엄수에 등록해야 하며 미등록시 입학의사 없음으로 간주하여 등록포기 처리되고 입학허가가 취소됨
총원합격자 발표 및 등록	2023.12.22.(금) ~ 2024.01.02.(화) ~ 21:00	-	2024.02.14.(수) ~ 2024.02.29.(목)	※ 총원합격자 발표는 본교 입학홈페이지에 공지 또는 개인별 유선 통보함 ※ 총원합격자는 홈페이지에서 고지서를 개별출력 후 안내된 기한까지 등록해야 함 (미등록시 등록포기 처리되어 이후 등록이 불가능함) ※ 본인에게 연락이 되지 않을 경우 보호자(가족)의 등록 또는 등록포기 의사도 인정 함 ※ 총원합격 통보를 받은 재(본인, 보호자)가족은 등록 및 등록포기 의사를 명확히 해야 함 (이미 결정된 의사는 반복할 수 없음) ※ 총원합격 통보시 3회 이상 통화를 시도하였으나 전화가 꺼짐, 결번, 전화거절 등으로 인한 연락불가(두절)는 "합격통지 불가능자"로 입학의사 없음으로 간주하여 등록포기 처리되며 추후 어떤 사유로든 이의를 제기할 수 없음 ※ 수시모집 총원합격자도 등록여부에 관계없이 "정시모집 및 자율(추가)모집"에 지원 할 수 없으므로 반드시 본교 입학홈페이지에서 총원합격 발표 및 등록, 개인별 연락처를 확인하여 불이익을 받지 않도록 해야 함 (연락처가 틀리거나 번호가 변경된 경우 입학처로 변동사항을 통보해야 함)

※ 자율모집 일정은 추후 본 대학 홈페이지에 공지
※ 합격통지서 및 등록(예치)금 고지서는 본교 입학홈페이지에서 개별 출력(우편 발송하지 않음)

3. 접수방법 및 전형료

접수방법	접수처	안내사항
인터넷 접수	유투어플라이/진학어플라이 (23:59까지)	○수시1차 모집 지원 및 합격자도 수시2차 모집에 지원 가능함 ○문과, 이과, 예체능 구분 없이 계열 교차지원 가능함 ○전문대학은 수시모집(1차 및 2차) 지원 횟수에 제한 없음(6회 제한에 해당하지 않음) ○복수지원 불가(모집시기별 1개 학과만 지원 가능, 자율모집은 2개 학과까지 중복지원 가능)
방문 접수	여주대학교 입학처(17:00까지, 토·일요일 및 공휴일 제외) 혹은 코엑스 등 추후 개설될 접수 창구	

학과	전형료	안내사항
전체학과(아래학과 제외)	25,000원	○인터넷 원서접수 시 접수사이트별 이용수수료(5,000원)는 대학에서 부담 ○방문접수(본교 홈페이지) : 전형료 면제 ○원서접수가 완료된 후에는 접수를 취소 할 수 없으며 납부된 전형료는 반환하지 않습니다. 단, 고등교육법 시행령 제42조의 3(입학전형료)에 해당하는 입학전형료 반환 사유가 발생 했을 경우 관련법에 따라 반환 할 수 있습니다.
면접고사 실시학과(종목)	35,000원 [면접고사료 10,000원 포함]	
실기고사 실시학과(종목)	60,000원 [실기고사료 35,000원 포함]	

[고등교육법 시행령 제42조의3(입학전형료)]

- ② 법 제34조의4제4항에 따른 입학전형료의 반환 사유 및 금액은 다음 각 호의 구분에 따른다.
1. 입학전형에 응시한 사람이 착오로 과납한 경우 : 과납한 금액
 2. 대학의 귀책사유로 입학전형에 응시하지 못한 경우 : 납부한 입학전형료 전액
 3. 천재지변으로 인하여 입학전형에 응시하지 못한 경우 : 납부한 입학전형료 전액
 4. 질병 또는 사고 등으로 의료기관에 입원하거나 본인의 사망으로 입학전형에 응시하지 못한 경우(해당 사항을 증명할 수 있는 경우만 해당) : 납부한 입학전형료 전액
 5. 단계적으로 실시하는 입학전형에 응시하였으나 최종 단계 전에 불합격한 경우 : 납부한 입학전형료 중 응시하지 못한 단계의 입학전형에 드는 금액
 6. 대학의 장은 법 제34조의4제5항에 따라 입학전형 관련 수입·지출에 따른 잔액을 해당 학년도 4월 30일까지 입학전형에 응시한 사람이 납부한 입학전형료에 비례하여 반환하여야 한다.
 7. 대학의 장은 제2항 또는 제3항에 따라 입학전형료를 반환하는 경우 둘 이상의 반환 방법을 마련하여 반환 대상자가 선택할 수 있도록 하여야 한다. 이 경우 그 반환 방법에는 학교를 직접 방문하는 방법과 반환 대상자가 지정하는 금융기관의 계좌로 이체하는 방법이 반드시 포함되어야 한다.
 8. 대학의 장은 제4항에 따른 반환 방법 중 반환 대상자가 금융기관의 계좌로 이체하는 방법을 선택하는 경우에는 반환할 금액에서 금융기관의 전산망을 이용하는 데 드는 비용을 차감하고 반환할 수 있다.
 9. 대학의 장은 제5항에 따라 반환하는 경우에 금융기관의 전산망을 이용하는 데 드는 비용이 반환할 금액 이상이면 반환하지 아니할 수 있다.

4. 지원자격 및 제출서류

가. 정원내 전형

구분	지원자격	공통 제출서류
일반전형	고등학교 졸업(예정)자 또는 이와 동등 학력 소지자	①입학원서(인터넷접수자는 제출 안함) ②고등학교 학교생활기록부 사본(아래 해당자만 제출) - 2015년 이전졸업자(2015년 졸업자포함) - 2016년 2월 ~ 2024년 2월 졸업(예정)자 중 학생부 온라인제공 비동의자 ③고졸학력 검증고시 출신자는 검증고시 성적증명서(아래 해당자만 제출) - 2014년 이전합격자(2014년 합격자포함) 및 2023년 2회 합격자 - 2015년 1회 ~ 2023년 2회 합격자 중 검증고시 자료 온라인제공 비동의자 (단, 수시모집 기간에는 2015년 1회 ~ 2023년 1회 합격자 중 온라인 제공 비동의자) ④특별전형 지원자격 확인서류(해당자)
특별전형	고등학교 졸업(예정)자 또는 이와 동등 학력 소지자로 아래 지원자격에 해당하는 자	

1) 정원내 특별전형

구분	지원자격	해당학과	추가 제출서류
일반고	국내 일반(인문계)고등학교 졸업(예정)자 ※ 외국어 및 과학고등학교 졸업(예정)자도 지원가능 ※ 직업과정 이수자, 특성학교 및 검정고시 출신자는 일반전형으로 지원	간호학과	없음
대학자체	대한체육회 산하 회원 종목단체에 등록된 자	스포츠 · 경호과	대한체육회 산하 회원 종목단체 등록확인서
추천자	한독상공회의소 주관 아우스빌등프로그램 참여하는 자로 한독상공회의소 또는 아우스빌등프로그램 참여기업 추천자	미래자동차과	한독상공회의소 또는 아우스빌등 프로그램 참여기업 추천서
	국내 출신 고등학교교장 추천자	국방장비부사관과, 항공정비과, 특전부사관과, 항공통신부사관과, 방송영상미디어과, 스포츠 · 경호과, 스타일리스트과	특별전형 추천서(본 대학 양식)
	학원장 추천자	항공통신부사관과, 항공, IT 관련 준오페어스타일과, 미용 관련 방송영상미디어과, 미디어콘텐츠 관련 스포츠 · 경호과, 체육 관련 스타일리스트과, 패션, 디자인 관련	①사업자등록증 사본 ②특별전형 추천서(본 대학 양식)
	업체 대표 추천자	스타일리스트과, 패션, 디자인 관련 안경광학과, 안경 관련	①사업자등록증 사본 ②특별전형 추천서(본 대학 양식)
	사회복지, 자원봉사 관련 센터/시설/단체/기관 장 추천자	사회복지상담과	①센터/시설/단체/기관 등록확인증 사본 ②특별전형 추천서(본 대학 양식)
	전문대학 혁신지원사업 3유형 프로그램 이수자 중 여주대학교 평생직업교육혁신원장 추천자	사회복지상담과	특별전형 추천서(본 대학 양식)

나. 정원의 전형

구분	지원자격	추가 제출서류	안내사항
농어촌 학생	I 유형 농어촌(읍·면 소재) 지역에서 중·고등학교 6년 전 교육과정을 이수한 졸업(예정)자로 동시에 중·고등학교 6년 이수기간 동안 본인과 부모 모두 읍·면지역에 거주한 자	①농어촌학생 특별전형 지원자격 확인서(본 대학 양식) ②중학교 학교생활기록부 사본 ③지원자 기준 가족관계증명서 ④지원자(본인) 주민등록초본 ⑤부(父) 주민등록초본 ⑥모(母) 주민등록초본 ⑦기본증명서 및 혼인관계증명서(해당자)	※ 졸업이후 또는 재학 중 중·고등학교 소재지가 읍·면에서 시·동으로 행정구역이 개편된 경우도 지원 가능 ※ 주민등록초본은 초·중·고등학교 해당 유형에 따라 재학 당시 읍·면 지역에 거주한 사실이 기재된 것(접수마감일 기준 1개월이내 발급 분) ※ 원서접수시 고교졸업 예정자는 추가증빙서류를 요청할 수 있음
	II 유형 농어촌(읍·면 소재) 지역에서 초·중·고등학교 12년 전 교육과정을 이수한 졸업(예정)자로 동시에 초·중·고 12년 이수기간 동안 본인이 읍·면지역에 거주한 자	①농어촌학생 특별전형 지원자격 확인서(본 대학 양식) ②초등학교 학교생활기록부 사본 ③중학교 학교생활기록부 사본 ④지원자(본인) 주민등록초본	
전문대학 이상 졸업자	○전문대학(4년제 대학) 졸업(예정)자 ○4년제 대학 2년이상 수료자 ○학점은행제(전문)학사 학위취득자	①입학원서(인터넷접수자는 제출 안함) ②대학 졸업(예정)증명서, 4년제 대학 2년이상 수료 증명서, 학점은행제 학위증명서 중 택1 ③대학 전학년 성적증명서(4.5만점 환산)	※ 졸업예정자는 졸업 즉시 입학처로 '졸업증명서' 제출할 것 ※ 학점은행제(전문)학사 '학위취득예정자'는 지원불가 ※ 외국대학 학위취득자 지원불가

※ 본 대학 양식(특별전형 추천서, 농어촌학생 특별전형 지원자격 확인서)은 여주대학교 입학홈페이지 입시자료실에서 출력하여 사용
※ 외국인 전형은 P40 "외국인 전형 안내" 참조

다. 대한민국 국적자 중 외국고등학교 출신자 제출서류

제출서류	안내사항
① 국내 초등학교 졸업증명서 ② 국내 중학교 졸업증명서 ③ 외국고등학교 졸업증명서 및 성적증명서(이수기간이 표시된 것) ④ 외국학교에서 발급 받은 각종 증명서에 대한 아포스티유확인서 (재외교육기관확인서 또는 영사확인)	○한글이 아닌 문서는 공증된 한글번역본 첨부 ○④의 서류는 학교소재국 지정 정부기관 (학교소재국 한국영사관에서 발행) ※ 외국고등학교 출신자는 본 대학 입학처에서만 원서접수 가능

수시 및 정시모집 안내

5. 전형방법

가. 성적반영 비율

모집 시기	전형유형	학과	성적반영 비율(점수)	
수시 1·2차	정원내	일반전형	전체학과(아래학과 제외)	학교생활기록부 100%(1,000점)
			국방장비부사관과, 항공통신부사관과	학교생활기록부 60%(600점) + 면접성적 40%(400점)
			실용음악과(프로페셔널뮤직)	학교생활기록부 20%(200점) + 면접성적 80%(800점)
		실용음악과(프로페셔널뮤직 제외)	실기성적 80%(800점) + 출결 20%(200점)	
	특별전형	미래자동차과, 사회복지상담과, 준오헤어스타일과, 방송영상미디어과, 스포츠·경호과, 스타일리스트과, 간호학과, 안경광학과	학교생활기록부 100%(1,000점)	
		국방장비부사관과, 항공통신부사관과	학교생활기록부 60%(600점) + 면접성적 40%(400점)	
정원외	농어촌학생	전체학과(아래학과 제외)	학교생활기록부 100%(1,000점)	
		국방장비부사관과, 항공통신부사관과	학교생활기록부 60%(600점) + 면접성적 40%(400점)	
	전문대학이상졸업자	전체학과	출신대학 평균평점 100%	
정시	정원내	일반전형	전체학과(아래학과 제외)	학교생활기록부 100%(1,000점)
			간호학과, 물리치료과, 치위생과, 안경광학과, 작업치료과	대학수학능력시험성적 80%(800점) + 학교생활기록부 20%(200점)
			실용음악과(프로페셔널뮤직)	학교생활기록부 20%(200점) + 면접성적 80%(800점)
		실용음악과(프로페셔널뮤직 제외)	실기성적 80%(800점) + 출결 20%(200점)	
	정원외	농어촌학생	전체학과	학교생활기록부 100%(1,000점)
		전문대학이상졸업자	전체학과	출신대학 평균평점 100%
외국인전형	전체학과	서류전형 100%		
자율	정원내	일반전형	추후 입시 홈페이지 공지	
		농어촌학생	추후 입시 홈페이지 공지	
	정원외	전문대학이상졸업자	추후 입시 홈페이지 공지	

나. 성적사정 기준

구분	성적사정 기준
일반전형	학과별 입시총점 순으로 선발 ※ 일반전형 학과별 모집정원이 미달 될 경우 특별전형 지원자로 충원함 ※ 실용음악과 모집정원이 미달된 종목은 정시모집 해당 종목에서 충원함
특별전형	학과 전형별 입시총점 순으로 선발 ※ 특별전형 학과별 모집정원이 미달 될 경우 일반전형 지원자로 충원함
농어촌학생 특별전형	학과별 입시총점 순으로 선발
전문대학이상 졸업자 특별전형	학과별 평균평점 순으로 선발 ※ 졸업예정자의 경우 최종학기 성적이 기재되어 있지 않을 경우 최종학기 성적은 반영하지 않음

다. 동점자 처리기준

순위	수시모집	정시모집	수시모집, 정시모집	전문대학이상 졸업자 특별전형
	일반전형, 특별전형, 농어촌학생 특별전형	일반전형, 농어촌학생 특별전형	실기 실시학과	
1	면접성적 우수자(면접고사 실시학과)	수능 국어영역 성적 우수자	실기성적 우수자	총 취득학점이 많은 자
2	학생부 3학년 1학기 평균등급 우수자	수능 영어영역 성적 우수자	출결성적 우수자	최근 졸업(수료)자
3	학생부 2학년 2학기 평균등급 우수자	수능 수학영역 성적 우수자	접수순	접수순
4	학생부 2학년 1학기 평균등급 우수자	수시모집 동점자 처리기준(1~6) 적용		
5	학생부 1학년 2학기 평균등급 우수자			
6	학생부 1학년 1학기 평균등급 우수자			

수시 및 정시모집 안내

라. 학교생활기록부 반영방법

1) 요소별 반영방법

구분	교과성적	출결
전체학과(아래학과 제외)	100%	-
실용음악과(실기 종목)	-	100%

2) 졸업년도별 교과성적 점수 산출 활용지표

구분	학교생활기록부 산출 활용지표
2008년 ~ 2024년 2월 졸업(예정)자	1학년학기~3학년학기 5개 학기 중 최우수 1개 학기 전체과목 등급
2007년 이전졸업자	1학년학기~3학년학기 5개 학기 중 최우수 1개 학기 전체과목 석차(또는 학기 전체계열 석차)
검정고시 합격자	전체과목 평균점수
외국고등학교 출신자	최저등급

- 주1) 이수단위는 반영하지 않음
- 주2) 학기별 등급산출 과목수가 4과목 이하인 학기 성적은 반영하지 않음
- 주3) 학교생활기록부 최저학력기준은 반영하지 않음
- 주4) 성취평가제 반영과목 및 진로선택과목의 성취도 점수는 반영하지 않음(등급 혹은 원점수만 반영함)
- 주5) 검정고시합격자는 검정고시 전체과목 평균점수를 등급으로 환산하여 반영
- 주6) 1학년 1학기 ~ 3학년 1학기 성적이 모두 없을 경우 최저등급을 부여함

3) 졸업년도별 교과성적 계산방법

구분	2008년 이후 졸업자	2007년 이전 졸업자	검정고시 출신자
계산법	$\Sigma(\text{학기 과목별 등급}) \div \text{학기 과목 수} = \text{평균등급}$	과목(계열)석차백분율을 등급으로 환산하여 평균등급 산출 ※ 과목석차백분율 : $(\text{과목석차} \div \text{인원수}) \times 100$ [동점자 반영하지 않음] ※ 계열석차백분율 : $(\text{학기별 계열석차} \div \text{학기별 계열인원수}) \times 100$	평균점수 구간을 등급으로 환산

4) 과목등급이 없는 경우 등급 산출표

과목(계열)석차 과목(계열)		성취평가제 및 진로선택 과목		검정고시 출신자	
등급	과목(계열)석차 백분율	등급	원점수	등급	평균점수
1	0% ~ 4.00% 미만	1	95점 이상 ~ 100점	1	98점 이상 ~ 100점
2	4.01% 이상 ~ 11.00% 미만	2	90점 이상 ~ 95점 미만	2	95점 이상 ~ 98점 미만
3	11.01% 이상 ~ 23.00% 미만	3	85점 이상 ~ 90점 미만	3	90점 이상 ~ 95점 미만
4	23.01% 이상 ~ 40.00% 미만	4	80점 이상 ~ 85점 미만	4	84점 이상 ~ 90점 미만
5	40.01% 이상 ~ 60.00% 미만	5	75점 이상 ~ 80점 미만	5	76점 이상 ~ 84점 미만
6	60.01% 이상 ~ 77.00% 미만	6	70점 이상 ~ 75점 미만	6	70점 이상 ~ 76점 미만
7	77.01% 이상 ~ 89.00% 미만	7	65점 이상 ~ 70점 미만	7	65점 이상 ~ 70점 미만
8	89.01% 이상 ~ 96.00% 미만	8	60점 이상 ~ 65점 미만	8	62점 이상 ~ 65점 미만
9	96.01% 이상 ~ 100%	9	60점 미만	9	60점 이상 ~ 62점 미만

5) 출결상황 점수 산출방법

학과	결석일수 (1, 2, 3학년 미인정(무단) 결석일수의 합)					비고
	0일	1일	2일	3일	
실용음악과(실기 종목)	200점	198점	196점	194점	1일 결석당 2점 감점(200점 만점 기준)

- 주1) 검정고시 출신자 출결점수 : (평균점수 X 2점) 소수점 첫째자리 반올림
- 주2) 외국고등학교 출신자 출결점수 : 최저점수 (0점)

6) 학교생활기록부 점수 산출방법

환산점수	계산식	비고
1,000점	$1,000 - ((\text{평균등급} \times 111,111) - 111,111)$	
600점	$600 - ((\text{평균등급} \times 66,666) - 66,666)$	
200점	$200 - ((\text{평균등급} \times 22,222) - 22,222)$	
200점(출결)	$200 - (\text{결석일수} \times 2)$	

마. 대학수학능력시험 반영방법

학과	반영방법	점수산출 활용지표
간호학과, 물리치료과, 치위생과, 안경광학과, 작업치료과	국어, 수학(가/나), 영어 중 우수 2개 영역	백분위

- 주1) 수학 영역의 가형, 나형 구분 없음
- 주2) 대학수학능력시험 성적 0점 처리자
 - 2024학년도 대학수학능력시험 미응시자
 - 2024학년도 대학수학능력시험 지정영역(국어, 수학, 영어) 중 2개영역 미만 응시자 또는 응시하였으나 백분위가 "0"인 자

※ 대학수학능력시험 등급별 백분위 환산 점수 (해당과목 : 영어)

과목 등급	1	2	3	4	5	6	7	8	9
환산 백분위	100	90	80	70	60	50	40	30	20

수시 및 정시모집 안내

6. 면접고사

전형	학과(전공)	면접 내용	준비물
일반전형 추천자전형 농어촌학생 특별전형	국방장비부사관과 항공통신부사관과	해당 분야에 대한 취업의지와 열의 등 적극성과 산업체에서 필요로 하는 인성을 평가	① 주민등록번호가 모두 명시되어 있는 사진이 부착된 신분증 (주민등록증, 여권, 청소년증 등) ※ 신분증 미지참시 면접고사 응시 불가 ② 국가공인 무도 단종(해당자) - 태권도, 유도, 합기도, 검도, 특공무술 [배점은 없으며 면접시 질문의 요소로 활용됩니다.]
일반전형	실용음악과 (프로페셔널뮤직)	해당 분야에 대한 자신의 활동, 열의, 적극성, 인성을 평가	① 주민등록번호가 모두 명시되어 있는 사진이 부착된 신분증 (주민등록증, 여권, 청소년증 등) ※ 신분증 미지참시 면접고사 응시 불가 ※ 원서접수 시 자기소개서 부분을 입력 합니다. [배점은 없으며 면접시 질문의 요소로 활용됩니다.]

※ 면접고사 결시자는 면접점수 0점 처리함(불합격이 아님)

7. 실기고사

전형	실용음악과(종목)	실기 내용	준비물
일반 전형	건반, 기타, 드럼, 베이스, 보컬	자유곡 1곡 및 인터뷰 (보컬은 인터뷰 시 시창청음 실시가능)	① 주민등록번호가 모두 명시되어 있는 사진이 부착된 신분증 (주민등록증, 여권, 청소년증 등) ※ 신분증 미지참시 실기고사 응시 불가 ② 실기곡 약보 5부 ③ MR의 경우 USB로 준비할 것 ④ 피아노, 앰프, 드럼셋트를 제외한 악기는 개인지참 ⑤ 반주자는 본인이 동반해야 함 (2인이하)
	작곡	자작곡 1곡 및 인터뷰	
	싱어송라이터	자작곡 1곡 및 인터뷰(자기반주, 자작MR)	
	뮤직프로덕션(컴퓨터음악)	작업물 2곡 및 인터뷰 (K-pop스타일 Track Making 중심의 작업물 제출)	
	뮤직프로덕션(엔지니어)	녹음, 믹스 관련 포트폴리오 및 인터뷰 (인터뷰 시 오디오 청음테스트와 질의응답 실시)	
	뮤직프로덕션(타라이너)	자작곡 2곡 및 인터뷰 (인터뷰 시 타라인, 싱랩, 가사 중심으로 창작실기)	
※ 유의사항 ○모든 곡은 압보로 연주해야 함 ○실기시간은 2분 이내로 함 ○반주의 경우 전주부분이 20초 이상 경과하지 말 것 ○실기종목에 관한 구술시험이 있을 수 있음			

※ 실기고사 결시자는 불합격 처리함

8. 외국인 전형

구분	지원자격	유의사항			
외국인 전형	외국에서 초,중,고 전부를 이수하고 졸업한 외국인으로 아래 지원자격 중 하나에 해당하는 자 ① TOPIK(한국어능력시험) 3급 이상 취득자 ② 본교 한국어학원 수료자	• 제출서류가 충족된 자만 원서 접수가 가능함 • 서류는 반드시 원본을 제출해야 함 • 영어 또는 한글로 작성되지 않은 서류는 반드시 영어 또는 한글로 번역 후 공증하여 제출해야 함 (재외공관 및 정부공증처) • 필요시 추가제출서류를 요구할 수 있음 • 외국인 전형은 여주대학교 입학처에서만 원서접수 가능			
제출서류	① 입학원서 ② 여권사본 ③ (영사확인) 또는 (아포스티유확인서)를 발급 받은 고등학교 졸업증명서 ④ 초,중,고등학교 성적증명서(공증) ⑤ • TOPIK(한국어능력시험) 3급 이상 성적표 • 본교 한국어학원 수료증 ⑥ 기타 출입국관련 서류(국제협력센터에 제출)				
	<table border="1"> <thead> <tr> <th>[중국]</th> <th>[중국 외 지역]</th> </tr> </thead> <tbody> <tr> <td> 1) 여권사본 2) 사진 6장 3) 고등학교 졸업증 및 졸업증명서 원본 및 사본(공증) 및 중국교육부 운영 학력·학위인증센터 발행 학위 등 인증보고서 4) 초등학교, 중학교, 고등학교 성적증명서 원본 및 사본(공증) 5) 은행잔고증명서(미화 20,000불 이상) 6) 전 가족 신분증 사본 7) 호구부 원본 및 사본 (학생과 부모가 호구부를 달리하는 경우 공증서 제출) 8) 부 또는 모 재직증명서 및 수입증명서(사업자 등록증 사본) 9) 졸업 후 6개월 이상인 경우, 경력증명서 제출 </td> <td> 1) 여권사본 2) 고등학교 졸업증명서 원본 및 사본(공증) 또는 아포스티유(Apostille) 확인을 받은 학력 입증서류 3) 초등학교, 중학교, 고등학교 성적증명서 원본 및 사본(공증) 4) 은행잔고증명서(미화 20,000불 이상) 5) 부모님 소득증명, 가족관계 증명서(주민등록 등본 등), 신분증 사본 6) 기타 ※ 중국 외 지역은 입학허가서를 본교에서 발부받아 해당 국가 한국대사관에서 비자를 받아야 하며 이를 본교에 다시 통보해야 함 </td> </tr> </tbody> </table>	[중국]	[중국 외 지역]	1) 여권사본 2) 사진 6장 3) 고등학교 졸업증 및 졸업증명서 원본 및 사본(공증) 및 중국교육부 운영 학력·학위인증센터 발행 학위 등 인증보고서 4) 초등학교, 중학교, 고등학교 성적증명서 원본 및 사본(공증) 5) 은행잔고증명서(미화 20,000불 이상) 6) 전 가족 신분증 사본 7) 호구부 원본 및 사본 (학생과 부모가 호구부를 달리하는 경우 공증서 제출) 8) 부 또는 모 재직증명서 및 수입증명서(사업자 등록증 사본) 9) 졸업 후 6개월 이상인 경우, 경력증명서 제출	1) 여권사본 2) 고등학교 졸업증명서 원본 및 사본(공증) 또는 아포스티유(Apostille) 확인을 받은 학력 입증서류 3) 초등학교, 중학교, 고등학교 성적증명서 원본 및 사본(공증) 4) 은행잔고증명서(미화 20,000불 이상) 5) 부모님 소득증명, 가족관계 증명서(주민등록 등본 등), 신분증 사본 6) 기타 ※ 중국 외 지역은 입학허가서를 본교에서 발부받아 해당 국가 한국대사관에서 비자를 받아야 하며 이를 본교에 다시 통보해야 함
[중국]	[중국 외 지역]				
1) 여권사본 2) 사진 6장 3) 고등학교 졸업증 및 졸업증명서 원본 및 사본(공증) 및 중국교육부 운영 학력·학위인증센터 발행 학위 등 인증보고서 4) 초등학교, 중학교, 고등학교 성적증명서 원본 및 사본(공증) 5) 은행잔고증명서(미화 20,000불 이상) 6) 전 가족 신분증 사본 7) 호구부 원본 및 사본 (학생과 부모가 호구부를 달리하는 경우 공증서 제출) 8) 부 또는 모 재직증명서 및 수입증명서(사업자 등록증 사본) 9) 졸업 후 6개월 이상인 경우, 경력증명서 제출	1) 여권사본 2) 고등학교 졸업증명서 원본 및 사본(공증) 또는 아포스티유(Apostille) 확인을 받은 학력 입증서류 3) 초등학교, 중학교, 고등학교 성적증명서 원본 및 사본(공증) 4) 은행잔고증명서(미화 20,000불 이상) 5) 부모님 소득증명, 가족관계 증명서(주민등록 등본 등), 신분증 사본 6) 기타 ※ 중국 외 지역은 입학허가서를 본교에서 발부받아 해당 국가 한국대사관에서 비자를 받아야 하며 이를 본교에 다시 통보해야 함				

YEOJU INSTITUTE OF TECHNOLOGY

Y·TECH

보건 및 과학계열 특성화 대학이라는 목표와 의지를 담은
메디텍(MEDITECH), 스마트텍(SMARTTECH), 컬처텍(CULTURETECH) 등
3개의 독자적인 계열입니다.

부 록

전년도(2023학년도) 입시결과	42
수험생 유의사항	44
대입전형자료 온라인제공 안내	44
등록포기 및 환불안내	44
장학 안내	45
기숙사 안내	46
통학 안내	47
해병대부사관 학군단(RNTO) 안내	48

전년도 입시결과(2023학년도)

1. 정원내 모집 입시결과

학과		수시1차						수시2차						정시								
		모집	지원	지원율	총원합격 예비순위	학생부		모집	지원	지원율	총원합격 예비순위	학생부		모집	지원	지원율	총원합격 예비순위	학생부		수능		
						평균	최저					평균	최저					평균	최저	평균	최저	평균
미래자동차과	일반	54	114	2.1	57	6.1	7.0	5	28	5.6	X	6.5	6.6	47	11	0.2						
	추천자	40	37	0.9																		
토목방재과		24	46	1.9	7	3.8	6.5	15	34	2.3	X	5.1	5.6	27	27	1		4.8	6.0			
반도체시스템과		24	130	5.4	96	5.2	6.8	15	56	3.7	2	5.4	7.9	13	21	1.6		5.4	6.4			
국방정보부사관과	일반	28	72	2.6	29	5.0	7.2	6	21	3.5	X	4.0	6.1	24	3	0.1						
	추천자	10	3	0.3																		
항공정보과	일반	40	113	2.8	67	5.0	8.0	7	51	7.3	X	5.5	7.7	22	19	0.9		4.9	5.9			
	추천자	7	5	0.7																		
항공통신부사관과	일반	27	43	1.6	15	5.3	7.0	4	9	2.3	X	4.5	5.1	25	1	0						
	추천자	5	2	0.4																		
무인드론부사관과		32	61	1.9	27	5.2	8.0	7	17	2.4	X	4.9	7.6	24	6	0.3		5.3	5.3			
특전부사관과	일반	30	106	3.5	45	5.8	8.1	5	32	6.4	X	6.7	7.4	15	14	0.9						
	추천자							4	6	1.5	X	7.0	8.1									
호텔관광과		40	74	1.9	28	5.5	7.6	4	37	9.3	1	5.1	5.3	35	13	0.4						
사회복지상담과		40	78	2	25	5.6	6.9	4	34	8.5	2	5.7	7.6	36	22	0.6						
아동교육과		33	116	3.5	71	5.1	6.4	3	60	20	1	5.8	5.8	34	12	0.4						
준오페스타일과	일반	15	131	8.7	111	5.5	7.3	4	100	25	10	6.0	6.5	10	12	1.2	2					
	추천자	25	82	3.3	57	6.3	8.6															
실용음악과	건반	7	26	3.7	2									6	34	5.7	11					
	기타	8	54	6.8	2									11	55	5	12					
	드럼	8	46	5.8	3									8	51	6.4	4					
	베이스	7	13	1.9	5									5	17	3.4	8					
	보컬(남)	10	259	25.9	2									10	267	26.7	1					
	보컬(여)	10	217	21.7	3									10	270	27	1					
	작곡	10	50	5	4									10	84	8.4	11					
	싱어송라이터	10	65	6.5	6									10	74	7.4	4					
	뮤직프로덕션	엔지니어	2	17	8.5	X									2	2	1	X				
		컴퓨터음악	5	109	21.8	2									5	92	18.4	5				
타피너		3	13	4.3	1									3	9	3	X					
프로페셔널뮤직		12	30	2.5	3	5.1	7.3							8	12	1.5	1	6.3	8.4			
방송영상미디어과	일반	40	193	4.8	132	5.8	8.1	3	79	26.3	1	6.9	6.9	38	45	1.2	7	6.2	7.6			
	추천자	6	0	0																		
스포츠·경호과	일반	32	126	3.9	81	5.8	7.9	2	52	26	X	5.8	7.6	37	29	0.8		6.4	7.7			
	대학자체 추천자	30	30	1	X	5.8	7.6	5	14	2.8	2	7.0	8.0									
스타일리스트과	일반	30	80	2.7	15	7.5	8.5	3	39	13	2	6.0	6.0	36	33	0.9		5.3	5.5			
	추천자	6	3	0.5																		
간호학과	일반	20	435	21.8	127	1.8	2.5	10	169	16.9	32	1.7	2.6	13	339	26.1	67	3.6	4.9	74.4	69.5	
	일반고	40	425	10.6	288	3.8	4.6	26	259	10	87	3.7	4.3									
물리치료과		14	346	24.7	45	1.9	2.6	10	178	17.8	24	2.2	2.7	16	280	17.5	83	4.4	5.5	70.0	62.0	
치위생과		78	493	6.3	414	4.9	7.4	5	176	35.2	X	3.7	4.3	4	43	10.8	32	5.0	6.3	61.3	51.0	
안경광학과	일반	48	127	2.6	72	5.2	7.5	7	58	8.3	1	5.2	6.0	33	45	1.4	5	5.4	5.9	50.6	33.0	
	추천자	2	2	1	X			2	2	1	X	6.8	7.0									
작업치료과		44	215	4.9	135	5.4	6.4	8	155	19.4	X	5.3	7.4	26	55	2.1	19	5.7	6.5	55.3	50.5	
보건의료행정과		40	121	3	50	5.1	7.1	6	95	15.8	1	5.8	6.4	36	40	1.1	4	5.6	6.9			
의료재활과학과		29	67	2.3	18	5.9	6.9	12	41	3.4	2	5.8	5.8	36	22	0.6						
건강운동재활과		35	145	4.1	82	5.8	8.1	9	97	10.8	X	6.1	6.9	20	42	2.1	14	7.0	7.0			
호텔조리베이커리과		43	218	5.1	169	6.1	7.5	10	117	11.7	X	5.0	8.7	24	15	0.6		4.1	5.6			
심리재활치료과		36	90	2.5	20	5.1	7.0	3	54	18	X	4.9	8.0	21	37	1.8	10	5.4	6.4			

2. 정원의 모집 입시결과 가. 농어촌학생전형

학과	수시1차						수시2차					
	모집	지원	지원율	총원합격 예비순위	학생부 성적		모집	지원	지원율	총원합격 예비순위	학생부 성적	
					평균	최저					평균	최저
미래자동차과	1	1	1	X			1	0	0			
반도체시스템과	1	0	0				1	1	1	X		
무인드론부사관과	1	2	2	1			1	0	0			
특전부사관과	1	1	1	X			1	1	1	X		
호텔관광과	1	1	1	X			1	0	0			
사회복지상담과	1	1	1	X			1	1	1	X		
아동교육과	1	1	1	X			1	1	1	X	6.4	6.4
준오래어스타일과	1	2	2	1			1	2	2	X		
스포츠,경호과	1	1	1	X			1	0	0			
간호학과	3	12	4	9	4.1	4.2	1	11	11	X	6.0	6.0
물리치료과	3	18	6	15	4.3	5.1	1	4	4	X	3.2	3.2
치위생과	7	18	2.6	11	5.1	5.6	1	4	4	1	5.6	5.6
안경광학과	1	0	0				1	1	1	X		
작업치료과	4	1	0.3				1	0	0			
보건의료행정과	1	0	0				1	1	1	X		
건강운동재활과	1	1	1	X	6.4	6.4	1	0	0			
호텔조리베이커리과	1	1	1	X	5.5	5.5	1	0	0			

나. 전문대학이상졸업자전형

학과	수시2차						정시					
	모집	지원	지원율	총원합격 예비순위	평점평균		모집	지원	지원율	총원합격 예비순위	평점평균	
					평균	최저					평균	최저
아동교육과	1	1	1	X	2.83		1	0	0			
간호학과	9	124	13.8	45	4.13	4.03	1	18	18	6	3.96	
물리치료과	3	44	14.7	4	4.34	4.31	1	19	19	X	4.26	
치위생과	7	5	0.7				1	4	4	2		
안경광학과	5	4	0.8				1	1	1	X		
작업치료과	4	5	1.3	X			1	1	1	X		
의료재활과학과	1	1	1	X			1	0	0			

수험생 유의사항

복수지원위반 및 이중등록자에 대한 조치 안내(고등교육법시행령 제42조 및 제42조의2)

전형 종료 후 모든 대학 신입생의 지원·합격·등록 상황을 전산 검색하여 금지된 복수지원과 이중등록 사실이 확인되면 입학한 후라도 **합격(입학)을 무효로 함**

1. 복수지원 금지

- 수시모집 대학(산업대학, 교육대학, 전문대학 포함)에 합격한 자(최초합격자 및 총원합격자)는 등록여부에 관계없이 "정시모집 및 추가모집"에 지원 금지

2. 이중등록 금지

- 모집별로 지원하여 입학할 학기가 같은 2개 이상의 대학(산업대학, 교육대학, 전문대학 포함)에 합격한 자는 하나의 대학에만 등록해야 함
- 수시모집에 합격한 자는 수시모집 등록기간에만 등록처리 하며, 수시모집에 복수합격한 자는 수시모집 등록기간 내에 총원합격 대학을 포함하여 1개 대학에만 등록해야 함 (등록예치금 납부도 정식등록으로 처리)

- 본 요강에 수록된 모든 내용은 수험생에게 별도 공지하지 않으므로 내용을 정확히 숙지하여야 하며, 미숙지로 인해 발생하는 모든 불이익의 책임은 수험생 본인에게 있습니다.
- 병역 의무복무자(상근예비역, 공익근무요원, 전(의)경 등)는 지원할 수 없습니다.(2024년 2월 29일 이전 전역예정자 제외)
- 국방장비부사관과, 항공정비과, 항공통신부사관과, 무인드론부사관과, 특전부사관과 지원자 중 졸업 후 부사관으로 임관하고자 하는 자는 부사관 지원에 결격사유가 없는지 확인 후 지원하시기 바랍니다.(부사관학교 홈페이지 참고 : 신체조건, 체력검정기준, 신원조회, 건강상태 등)
- 입학원서 접수 시 허위 기재, 제출서류 위·변조 등 부정한 방법으로 합격 또는 입학한 사실이 확인될 경우에는 입학한 후라도 **합격(입학)을 무효로 함**니다.
- 원서접수가 완료된 후에는 지원사항의 수정이나 접수 취소를 할 수 없으며, 제출된 서류 및 납부된 전형료는 반환하지 않습니다.
- 입학전형에 필요한 각종 제출서류를 제출하지 않은 자 또는 제출된 서류의 심사결과 지원자격 부적격 사유가 확인 된 자는 **불합격** 처리합니다.(추후 발견시 **합격(입학)을 무효로 함**)
- 모집요강에 명시되지 않은 사항은 본 대학 입학전형관리위원회의 결정에 따라 처리합니다.
- 입학전형의 성적은 공개하지 않습니다.
- 신입생은 최초학기에 휴학할 수 없습니다.(군입영휴학과 질병휴학은 예외로 함)
- 장애학생의 원서접수 및 면접(실기)고사 시 도움이 필요할 경우 본교 장애학생지원센터(031-880-5167)로 연락바랍니다. 본교는 신체적, 정신적, 인종적 차이에 따른 차별과 불이익 없이 공정한 선발 절차에 따라 신입생을 선발하고 있습니다.
- 대입 원서접수 및 대입전형 과정에서 수집된 지원자의 개인정보는 대학의 입학, 장학, 학사, 통계업무 및 대학에서 제공하는 기타 서비스 안내 이외의 다른 목적에는 절대 사용되지 않으며, 개인정보 보유기간의 경과, 처리목적 달성 등 개인정보가 불필요하게 되었을 때에는 지체 없이 해당 개인정보를 파기합니다.

대입전형자료 온라인제공 안내

- 제공개요 : 대입전형자료 온라인제공에 동의한 자에 한하여 대입전형자료를 지원 대학에 온라인 송부
- 고등학교 학교생활기록부 자료, 대학수학능력시험 자료, 고등학교졸업학력 검정고시 자료
- 제공대상
 - 고등학교 학교생활기록부 자료 : 2016학년도 졸업자('16.2.졸업) ~ 2024학년도 (조기)졸업예정자*(24.2.졸업)(9개 학년도)
※ 온라인제공 비동의자 및 2015년 이전졸업자(2015년 2월 졸업자 포함)는 학교생활기록부 II 출력물을 대학에 직접 제출
 - 대학수학능력시험 자료 : 2024학년도 대학수학능력시험 응시자
※ 온라인제공 비동의자는 대학수학능력시험 성적표 제출
 - 고등학교졸업학력 검정고시 자료 : 2015년 1회 합격자 ~ 2023년 2회 합격자(9개년도)
단, 수시전형은 23년 2회차 자료는 온라인으로 제공되지 않음(2015년 1회 ~ 2023년 1회차 까지의 자료만 제공)
※ 온라인제공 비동의자 및 2014년 이전합격자(2014년 합격자 포함)는 검정고시 성적증명서 제출

등록포기 및 환불안내

구분	내용	
방법	본교 입시홈페이지에서 등록 포기 및 등록금 환불 신청을 하면, 환불절차에 따라 처리함 (자세한 일정 및 방법은 본교 입시홈페이지 별도 공지) ※ 학기 개시(입학일)부터는 등록 포기가 아닌 자퇴처리 함	
등록금 환불	「대학 등록금에 관한 규칙」에 따라 환불조치 함	
	반환사유 발생일	반환금액
	학기 개시(입학일) 전일까지	입학금 및 등록금 전액 반환
	학기 개시일부터 30일 경과 전	입학금을 제외한 등록금의 6분의 5 해당액 반환

장학 안내

구분	장 학 명	지 급 내 역	금 액
교 내	신입생 학과수석 장학금	입학성적으로 각 학과별 수석인 자 한 학기 지급	수업료 전액
	신입생 학과차석 장학금	입학성적으로 각 학과별 차석인 자 한 학기 지급	수업료 일부
	만학도 장학금	신입생 중 만 35세 이상인 자 (정원내전형 입학자에 한함)	수업료 일부
	재학생 학과수석 장학금	성적이 각 학과 수석인 자 1명 한 학기 지급	수업료 전액
	재학생 학과차석 장학금	성적이 각 학과 차석인 자 1명 한 학기 지급	수업료 일부
	재학생 성적우수 장학금	성적이 우수한 자 학과별 등록인원 15% 지급	수업료 일부
	실천(공로) 장학금	학생회 임원으로 직책에 따라 1년간 지급	수업료 전액 또는 일부
	봉사(근로) 장학금	교내에서 근로하는 자에게 지급	수업료 일부
	학보사 장학금	학보사 임원으로 활동한 자에게 1년간 지급	수업료 일부
	기숙사(근로) 장학금	본 대학 기숙사에서 근로하는 자에게 지급	수업료 일부
	국가근로 장학금	국가 근로 장학생으로 선발된 자로 교내에서 근로하는 자에게 지급	수업료 일부
	사랑(면학) 장학금	가정 형편이 어려운 학생, 타 학생에 모범이 되는 자	수업료 전액 또는 일부
	복지 장학금	한국장학재단 국가장학금 I 유형, II 유형 선정자에게 지급 (소득분위 0~8분위 차등지급, 저소득지원장학금)	수업료 전액 또는 일부
	특별추천 장학금	총장 특별추천자로 규정 외 기타사유로 지급	수업료 전액 또는 일부
	유학생 면학 장학금	유학생으로 본 대학에 재학중인 자에게 지급	수업료 일부
	가족사랑 장학금	재학생 중 형제·자매 또는 부부, 부모자녀가 동시에 재학 중일 경우 1회 지급(년회 1명 지급)	수업료 일부
	북한이탈주민장학금	북한이탈주민 본인 및 자녀로서 교육보호대상자	수업료 전액
	보훈자녀 장학금	보훈대상자 본인 또는 자녀에게 지급	수업료 전액
	다문화 면학장학금	외국인 또는 다문화가족 중 본 대학에 재학 중인 자	수업료 일부
	교 외	교직원 및 자녀장학금	본 대학에 재직하는 교직원, 본인, 배우자, 자녀로서 재학 중인 자 단, 초빙교원은 50%지원
장애학생지원 장학금		장애학생지원센터에 장애학생으로 등록되어 있으며, 장애의 정도가 심한 장애인에게 지급	수업료 일부
국가장학금 I 유형 장학금		국가장학금 신청자 중 소득분위 0~8분위 해당자(백분위 80점 이상)	수업료 일부
다자녀 국가 장학금		국가장학금 신청자 소득분위 0~8분위 중 다자녀 가구(자녀 3명 이상)의 기준에 적합한 자	수업료 일부
국가근로 장학금		국가근로 신청자 중 장학생으로 선발된 자	수업료 일부
푸른등대 삼성기부 장학금		자취, 기숙사 등의 주거 형태의 성적 우수자	수업료 일부
중소기업 희망사다리 장학금		중소·중견기업 취업 희망자 및 예비창업자	수업료 전액
농림축산식품부 장학금	농어업인 자녀로 농어촌희망재단 장학생으로 추천된 자	수업료 일부	
국가보훈 장학금	국가유공자 및 상경군인, 5.18 유공자등의 손자녀 중 해당자	수업료 일부	

※ 교내·외 장학금은 추가 또는 변경 될 수 있으며 장학생 선발 방법은 본교 장학규정에 따름 (2023년 기준)

기숙사 안내



구분	내용
수용인원	남, 여 총 874명
선발기준	원거리 학생 우선선발
신청방법	최종 등록금 납부 후 본교 세종생활관 홈페이지에서 신청
납부금액(한학기)	세종생활관 550,000원(4인실 기준 / 식대 불포함). 게스트하우스 1,525,000원(2인실 기준 / 식대 포함)
문의전화	남자 031-880-5410, 여자 031-880-5413, 게스트하우스 031-880-5613

※ 선발기준, 납부금액 등 자세한 내용은 본교 세종생활관 홈페이지 참고 (2023년 기준)

통학 안내

지역	통학버스 승차장소	대중교통 이용	
서울	강동	천호역 6번출구 풍천장어식당 앞 버스승차장	<ul style="list-style-type: none"> 강남고속버스터미널 ↔ 여주대학교 동서울버스터미널 ↔ 여주대학교
		길동 토종한우식당 양촌리 앞	
		상일동 구천보도육교 밑 버스승차장(상일C 방향)	
	광진	2호선 테크노마트 방향 현대프라임 아파트상가 뚜레주르 앞	
	노원	홍플러스 중계점과 노원평생학습관 사이길	
	동작	사당역 까리따스 수녀원 앞	
	송파	잠실종합운동장 안(호돌이광장)	
	영등포	영등포역 여의도방향 한국전력공사 앞	
경기	중랑	상봉역 4번출구 참맛김치탕 앞	
	구리	롯데백화점 주차장 입구	<ul style="list-style-type: none"> 성남, 광주 : 전철 경강선 여주(여주대역) 이천 : 111번 (이천버스터미널 ↔ 부발 ↔ 여주대학교) 성남, 수원, 용인, 양평 (시외버스터미널 ↔ 여주대학교) 안성 : 37번 ((구)안성터미널 ↔ 일죽 ↔ 장호원 ↔ 여주대학교)
		남양주	
	수원	화서역 택시승차장	
		수원역 4번 출입구 앞	
		동수원 KT연 캐딜락 앞	
		영통고가 밑 버스정류장 앞	
	안산	신갈 고속도로 버스승차장(서울방향)	
		안산역 롯데리아 옆 환승주차장 앞	
		초지역 1번 출구 앞 버스승차장	
	안양	안산 중앙역 1번출구 버스승차장	
		인덕원역 4번출구 아래 농협 앞	
	양평	버스터미널 맞은편 투썸플레이스 커피매장 앞	
	용인	용인 버스터미널 옆 다리(용인교) 위	
		양지사거리 통학버스 승차장	
죽전 신세계백화점 정문 옆 주차장 입구			
동백 굿모닝힐 103동 건너편 횡단보도 위			
의왕		오전동 풍림목련 APT 102동 건너편 오전육교 옆 버스승차장	
하남	르노삼성정비하남모터스 앞 버스승차장		
인천	부평	부평역 지하상가 8번출구 앞	
	송내	송내역 남광장 카페베네 앞 승차장	
강원	원주	우산동 현대자동차 버스정류장 앞	
		원주 고속버스터미널 택시정류장	
	문막	문막 시외버스정류장 앞	
여주역	등교	여주역 버스승차장	<ul style="list-style-type: none"> 무료셔틀 운행(5분 소요)
	하교	여주대학교 게스트하우스 앞	

※ 통학버스 승차위치(약도), 배차시간 등 자세한 내용은 본교 홈페이지 참고(2023년 기준으로 추후 변동될 수 있음)

수도권 전철(경강선) 운행안내



해병대부사관 학군단(RNTC) 안내

시작은 미약하지만, 끝은 창대하리라.

여주대학교는 해병대에서 필요로 하는 인재를 양성하는 대한민국 최초 유일한 해병대학군단 설치대학으로써, 학군부사관후보생으로 선발되면 3학기 동안의 군사학 및 12주의 입영훈련을 이수하고 졸업과 동시에 해병대부사관으로 임관하게 됩니다. (학군단은 학생군사교육단의 줄임말로 RNTC 라고 합니다.)



▣ 모집인원

40명 (남 00명, 여 00명)

▣ 대우 및 혜택

● 후보생 재학 중 혜택

- 후보생 기간 중 기숙사 100% 무료 제공
- 군 가산복무지원금 지급대상자(군장학생) 선발 시 1년간 등록금 지원 (학군단 선발시 자동 수혜)
- 학습교재비 120만원 지급 (매월 6.8만원)
- 개인역량개발비 96만원 지급 (학기당 32만원)
- 후보생 단복, 전투복, 체육복 등 물자(개인별 1백만원 상당) 지급
- 군사훈련기간 훈련비 지급 및 호봉 반영

● 부사관 임관 후 혜택

- 국가공무원(9급) 준하는 신분보장 및 급여/수당 지급
- 본인 희망 시 장기복무지원 가능 (직업보장/19년6개월 이상 근무 시 군인연금 수혜)
- 복무 중 4년제 대학 또는 대학원 위탁교육(선발 시 학비 지원)
- 외국유학 기회 부여(미 해병대 훈련교관, 지휘자과정 등)
- 군인 복지혜택
 - 건강보험 및 군 의료시설 무료이용
 - 군 휴양시설(호텔, 콘도, 골프장, 마트 등) 이용(부모님 봉양시 APT지원)
 - 군 관사(기혼자), 독신자숙소(미혼자) 제공
 - 주택특별보양권 부여 : 군인공제회 가입자

▣ 복무기간

임관 후 4년 복무 (장기복무 선발 시 직업보장(준위/원사 정년 만55세))

▣ 지원자격

대상 : 여주대학교 재학 중인 1학년(2년제 학과), 2학년(3년제 학과), 3학년(4년제 학과)

연령 : 임관일 기준 만 18세 ~ 27세의 건전하고 신체 건강한 남 · 여

▣ 지원문의

여주대학교 해병대학생군사교육단 : 031-880-5650, 5652

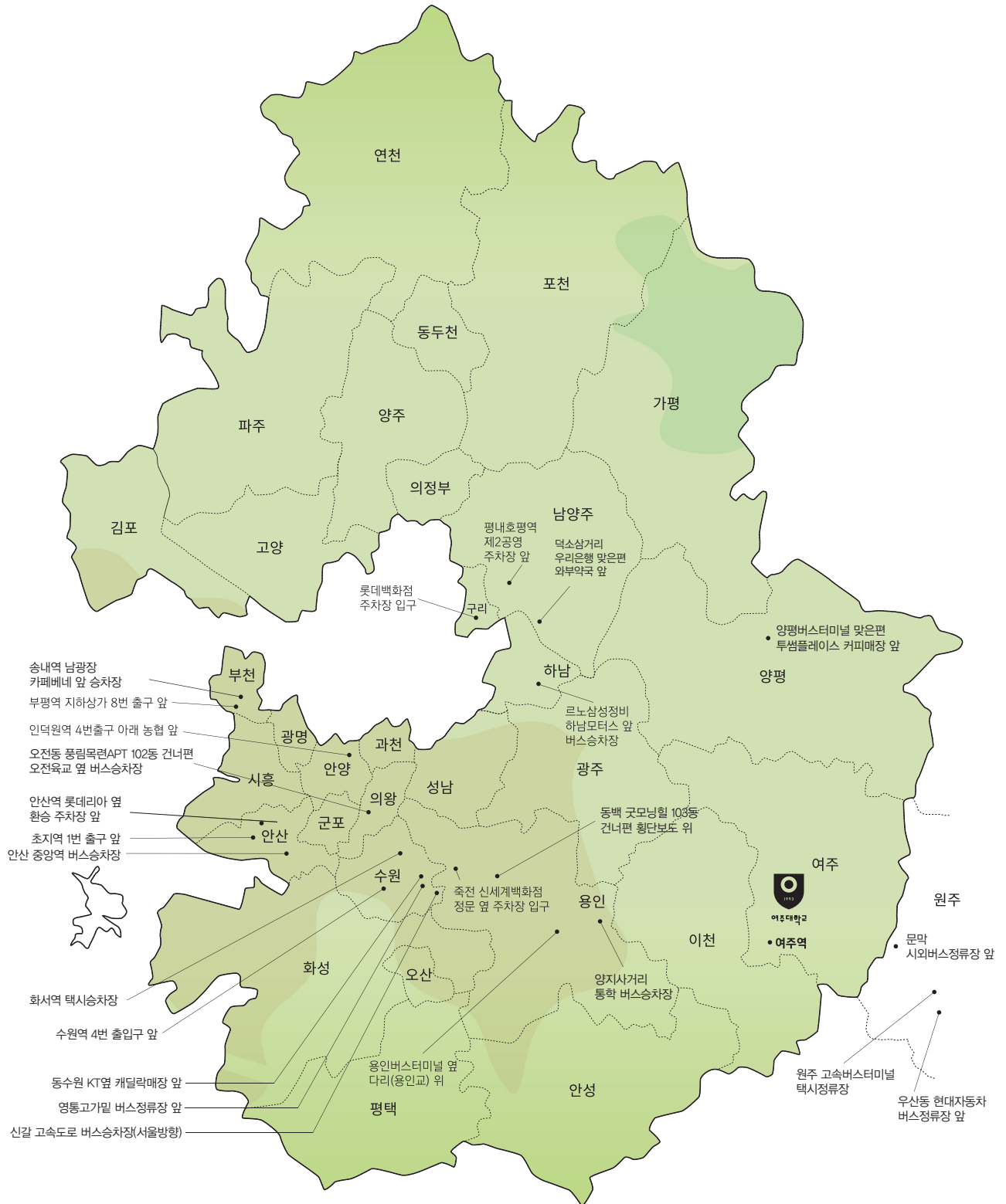
▣ 모집인원, 지원자격 등 자세한 내용은 본교 홈페이지 참고 (2023년 기준)

**여러분의 미래는 여주대학에서 시작된다!
또한 해병대에서 시작된다.**

서울특별시 통학버스 운행지역



수도권 통학버스 운행지역





4차 산업시대의 창의융합 혁신인재양성,
평생직업기술교육
여주대학교에서 시작하세요!

'Y-아우스빌동 기반 산·학·관·민 거버넌스 체제'
중심으로 혁신적인 직업기술교육을 제공하여
국가와 지역사회의 발전을 위해
여주대학교가 함께 합니다.



YEOSU INSTITUTE OF TECHNOLOGY
여주대학교

입학상담 031 880 5555
입학홈페이지 www.ipsi.yit.ac.kr

경기도 여주시 세종로 338 여주대학교
031 880 5000
www.yit.ac.kr



YEOJU INSTITUTE OF TECHNOLOGY

여주대학교



ipsi.yit.ac.kr / 입시 상담 안내 031·880·5555 / 경기도 여주시 세종로 338